



**Краткая инструкция по подключению  
IP-видеокамер Optimus**

**Optimus IP-P012.1(3.6)**



## Спецификация

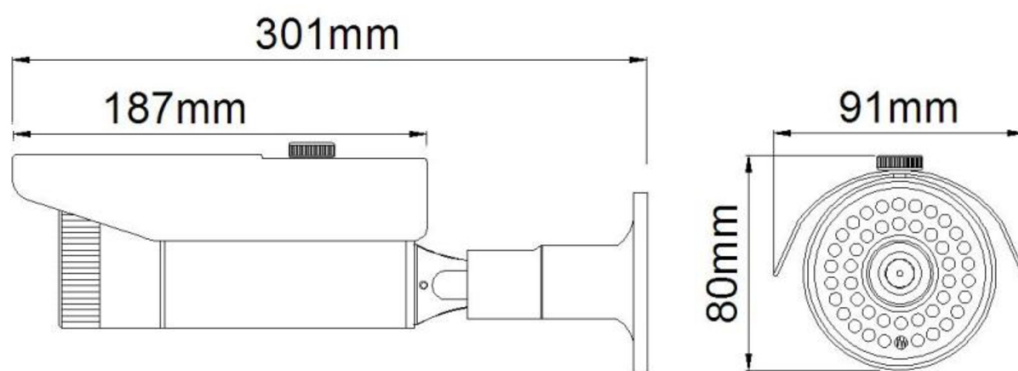
- 1/3" 2,1 Мп (Full HD) CMOS
- 42 ИК-диодов
- Режим день/ночь, встроенный ИК-фильтр
- Антивандальный корпус, класс защиты IP66
- PoE

### Технические характеристики

Модель	Optimus IP-P012.1(3.6)
Чувствительный элемент	1/3" 2,1 Мп (Full HD), Sony CMOS IMX122
Объектив	3,6 мм фиксированный
Чувствительность	0.01 Лк @ F1.2 (0 Лк при включенной ИК подсветке)
Количество пикселей	1920(Н)*1080(V)
Скорость затвора	1/10000 - 1/25
Автодиафрагма	Нет
Режим день/ночь	Да, встроенный ИК-фильтр
Форматы сжатия	H.264
Скорость отображения	До 30fps@1920x1080 /1280*720/4CIF/VGA
Потоковое видео	До 2 видео потоков с управляемыми частотой кадров и пропускной способностью
Скорость передачи	VBR режим: 5 Уровней качества видео на выбор; CBR режим: до 8Мбит
Видео выход	Нет
Настройки изображения	Яркость, Затвор, Усиление, Резкость, Гамма, Режим День/Ночь, Баланс белого
Аудио сжатие	Нет
Безопасность	Защита паролем; Настройка приоритетов доступа пользователей; AES шифрование видеопотока
Сетевой протокол	TCP/UDP/HTTP/MULTICAST/UPnP/NTP/RTSP/Onvif
Интерфейс приложений	ONVIF
Интеллектуальные функции	Обнаружение движения
Сигнал на тревожном выходе	Нет
Фиксация событий	Детекция движения, снимок экрана, Отправка на E-mail, Загрузка файла на FTP

<b>Конфигурация</b>	Net_Admin, Web интерфейс камеры
<b>Браузер</b>	Microsoft Internet Explorer IE 6-10
<b>Встроенное устройство записи</b>	Нет
<b>Процессор и Память</b>	ARM9 Hi3516
<b>Разъемы ввода / вывода</b>	RJ-45 10M/100M, Разъем питания
<b>Питание через Ethernet</b>	IEEE 802.3af стандарт
<b>ИК-подсветка</b>	42 ИК диода, дальность до 40м
<b>Корпус, класс защиты</b>	Металл (Алюминий), Антивандальный. Кронштейн со скрытой проводкой, IP66
<b>Рабочая температура</b>	От -45° С до +50° С
<b>Питание</b>	DC12В(500мА); PoE, Max 7Вт
<b>Размеры Масса</b>	301x91 мм, 900 гр.

**Размеры**



## Краткая инструкция по подключению IP-видеокамер Optimus

### Подключение камеры.

1. Подключите камеру к источнику питания \* .
2. Используя сетевой кабель с разъемом RJ-45 (в комплект поставки не входит), подключите камеру к сети.

### Настройка подключения.

Заводские установки камеры:

IP-адрес 192.168.1.2

Логин администратора: Admin.

Пароль администратора: Admin.

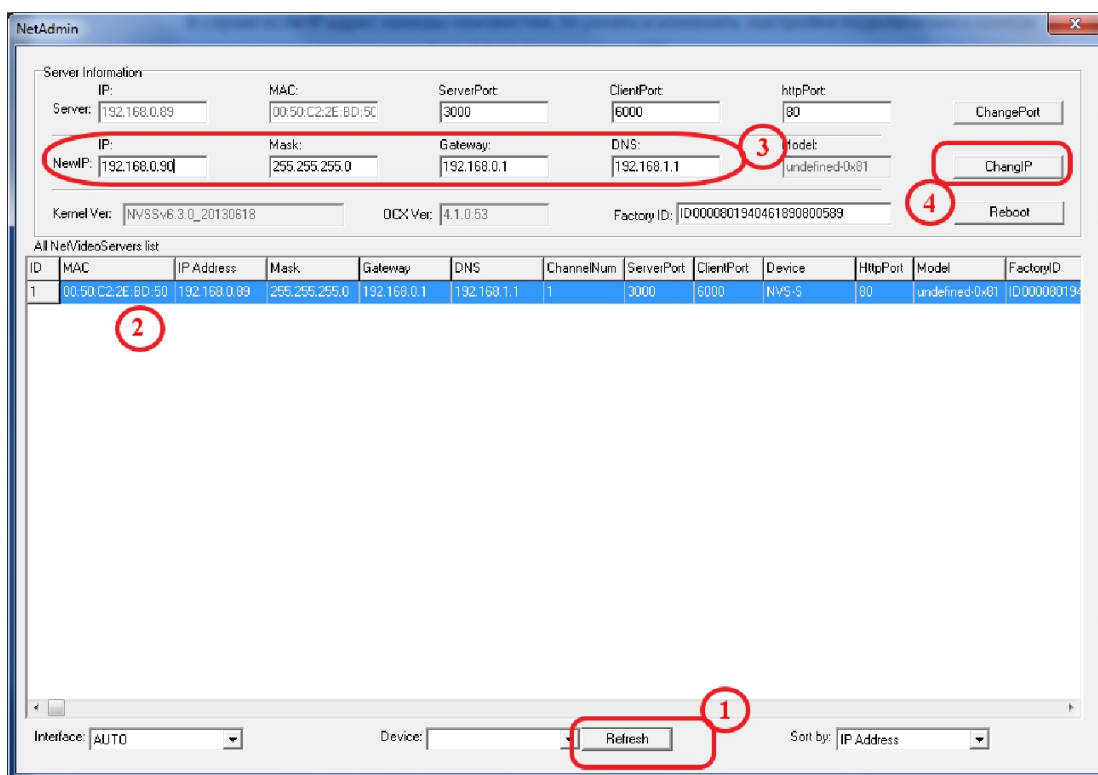
Пожалуйста, обратите внимание, что Логин и Пароль чувствительны к регистру.

В случае если IP адрес камеры неизвестен, то узнать и изменить настройки подключения к камере можно с помощью утилиты Net\_Admin (доступна на CD).

Запустите программу.

1. Нажмите кнопку Refresh, в окне появится список камер.
  2. Выделите одинарным кликом левой клавишей мыши нужную камеру, поля заполнятся данными.
  3. Введите соответствующие вашей сети новые сетевые настройки.
  4. Нажмите кнопку ChangIP.
- (см. рисунок)

\*Примечание: Питание может также подаваться через PoE.



### Доступ к веб-интерфейсу камеры.

При первоначальном использовании сетевых камер необходимо загрузить ActiveX. Перед загрузкой ActiveX, настройки IE должно быть сделаны должным образом.

[1]:Используя IE6

① Откройте IE, нажмите "Сервис - Свойства браузера - Безопасность - Интернет - Другой" (Рис.1.1), и включите все элементы ActiveX (Рис.1.2).

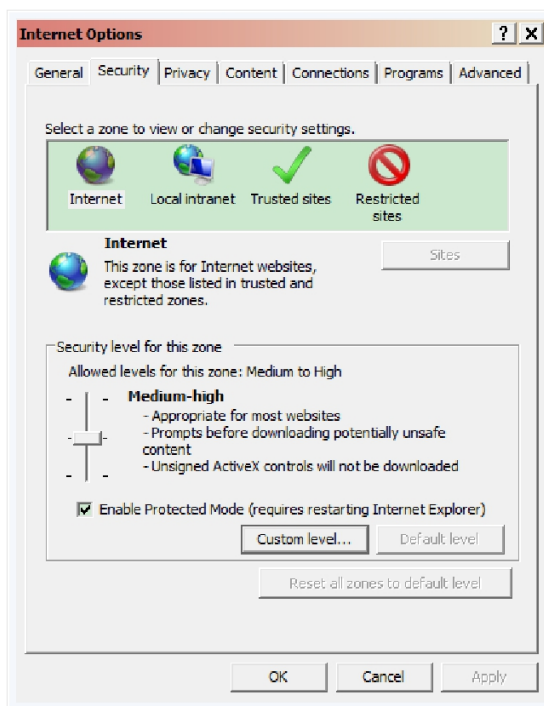


Рис. 1.1

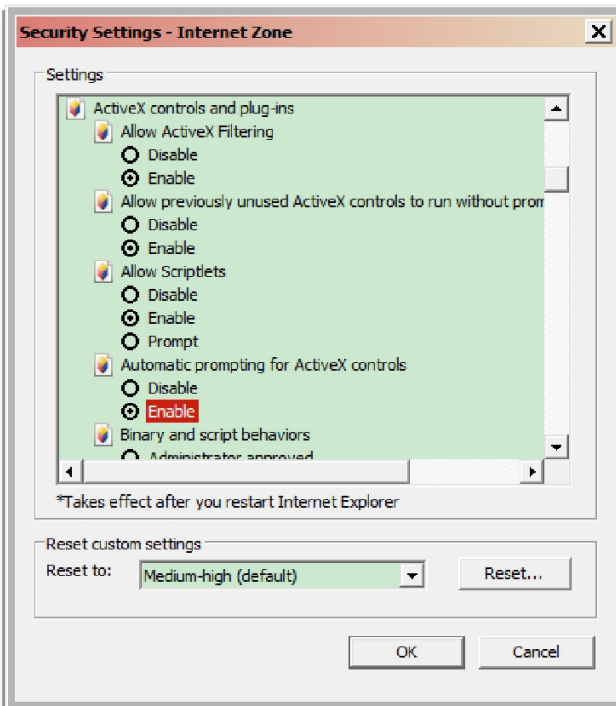


Рис. 1.2

②Нажмите "Безопасность - Местная Интрасеть - Другой", и включите все элементы ActiveX.

③При работе в Windows XP, IP адрес устройства должен быть добавлен в "Надежные сайты" (Рис.1.3) нажмите "Надежные сайты", введите IP адрес: `http://192.168.1.2`, и снимите галочку "для всех сайтов этой зоны требуется проверка серверов (https:), затем нажмите "Добавить" и "ОК" для завершения.

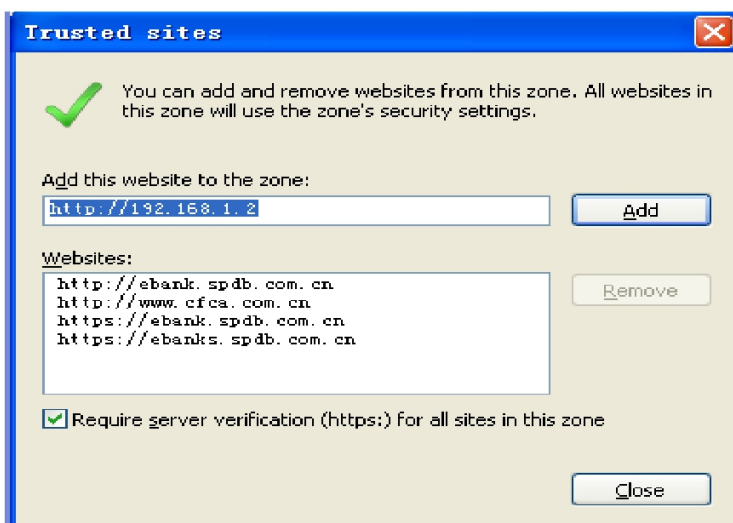


Рис. 1.3

**[Подсказка]:** После того, как средства управления были загружены, пожалуйста, восстановить параметры безопасности "По умолчанию".

[2]:Используя IE8

Откройте IE, click "Сервис - Параметры безопасности" для изменения конфигурации ActiveX. Для компонентов ActiveX не помеченных как безопасные для использования, выберите "Предлагать". (Рис.1.4)

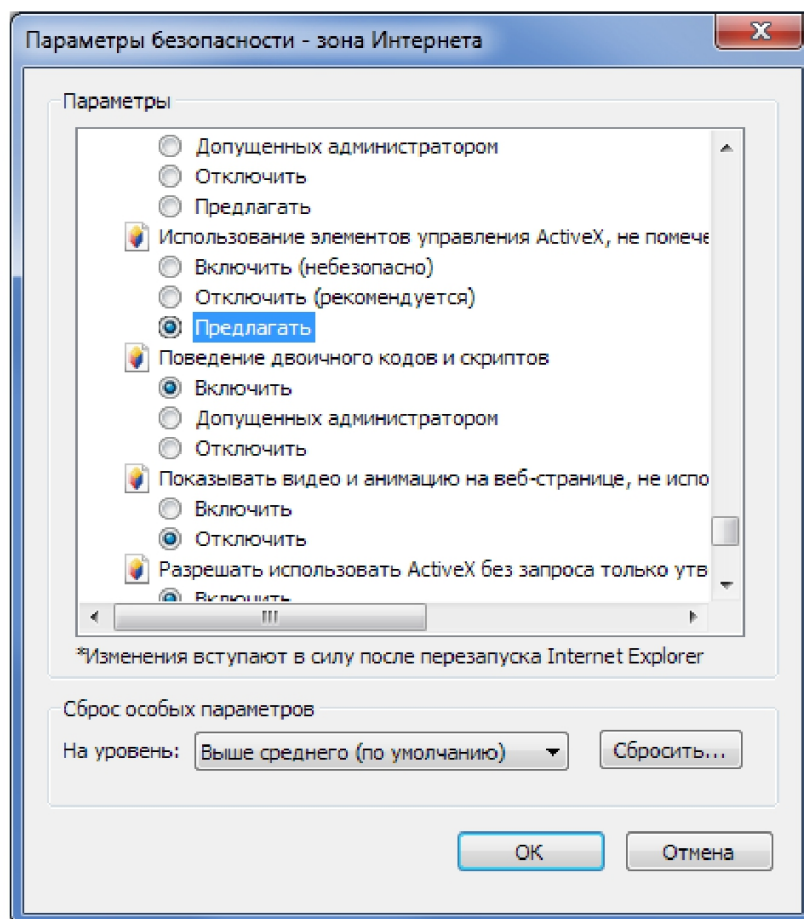


Рис.1.4.

Измените настройки безопасности, поставьте галочку "Включать" в разделе "Включать путь к локальному каталогу при загрузке файлов на сервер" (Рис.1.5).



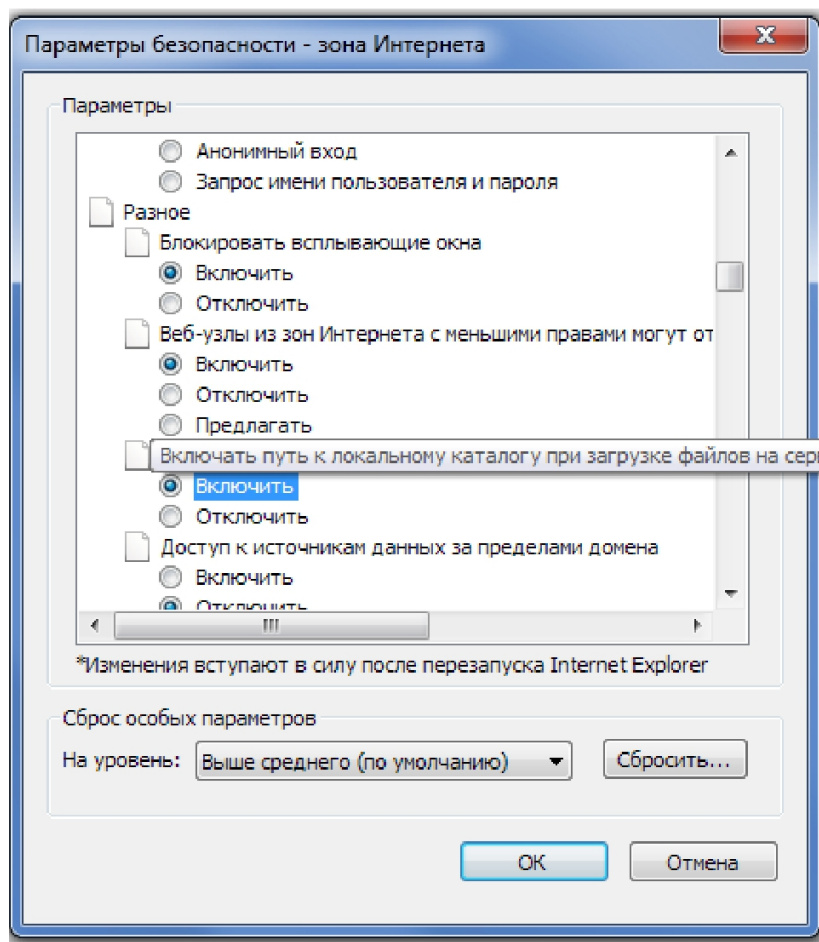
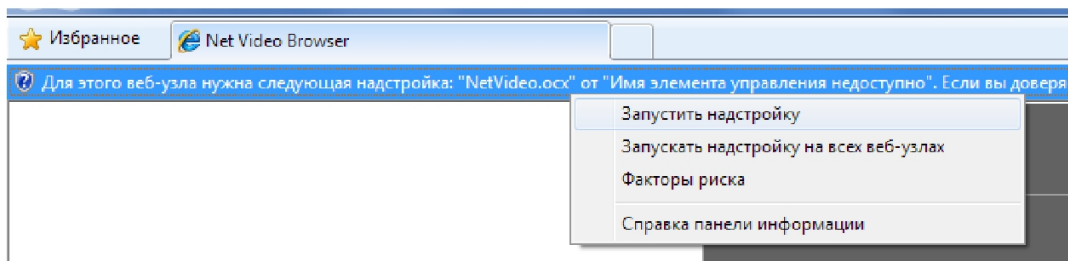
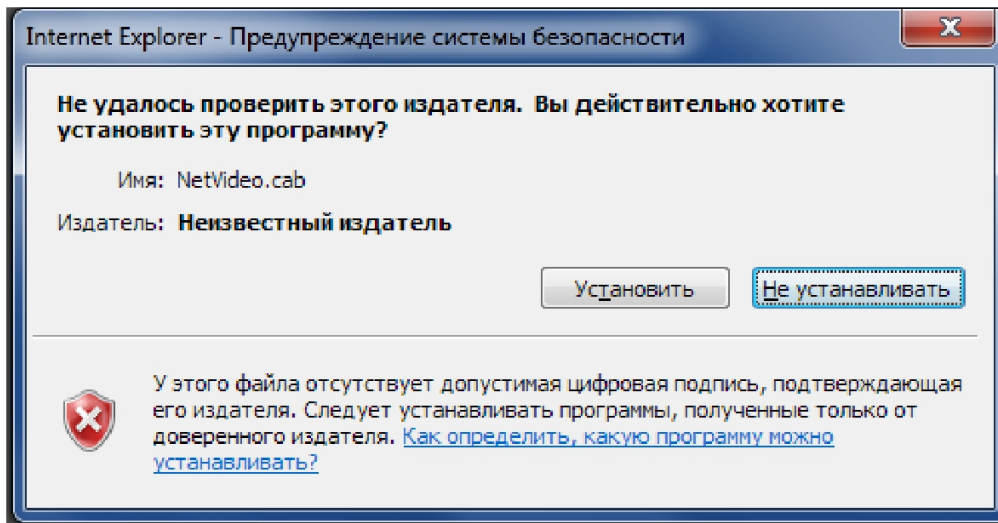


Рис.1.5

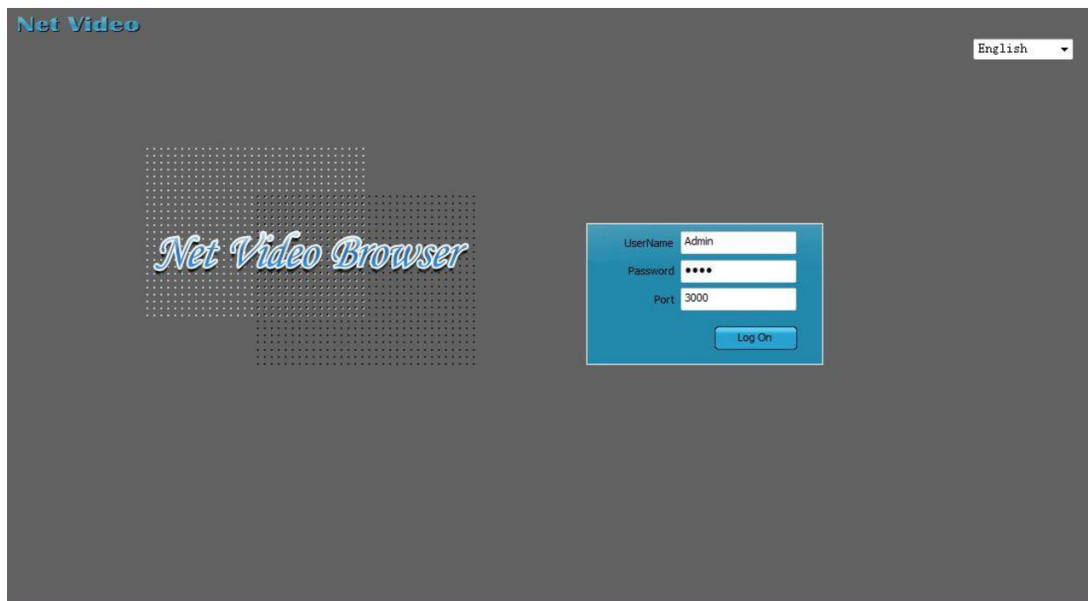
Откройте браузер IE, Введите IP адрес в адресной строке: http://<IP ADDRESS> (например, http://192.168.1.2) , Появится всплывающее окно с сообщением о скачивании/запуске элементов Active X, нажмите правой клавишей мыши по всплывшей строке и выберите «Запустить надстройку»:



Появится предупреждение системы безопасности, нажмите «Установить».



После установки откроется страница, введите на ней Логин и Пароль, нажмите “Log On”.



Откроется веб-интерфейс камеры, кликните слева (двойной клик) по строке с названием канала, появится видеоизображение.