



Краткая инструкция по подключению

IP-видеокамер Optimus

Optimus IP-P012.1(3.6)



Спецификация

- 1/2.8" 2,1 Мп (Full HD) CMOS
- 42 ИК-диодов
- Режим день/ночь, встроенный ИК-фильтр
- Антивандальный корпус, класс защиты IP66
- PoE

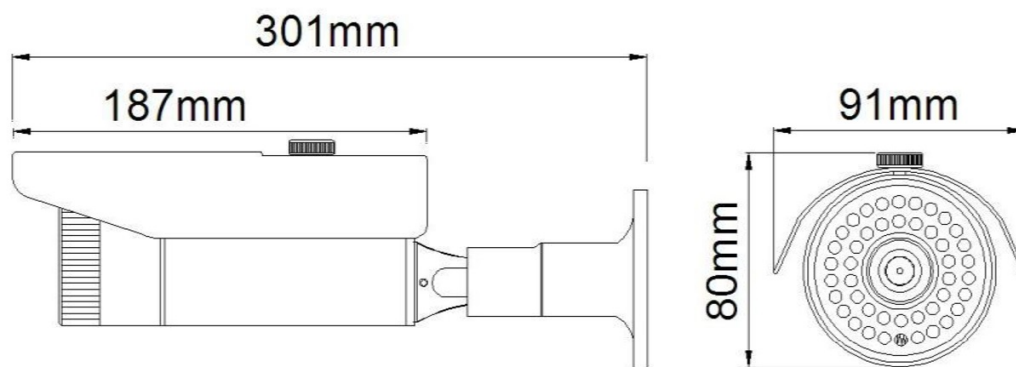


Технические характеристики

| Модель | Optimus IP-P012.1(3.6) |
|----------------------------|---|
| Чувствительный элемент | 1/2.8" 2,1 Мп (Full HD), Sony CMOS IMX222 |
| Объектив | 3,6 мм фиксированный |
| Чувствительность | 0.01 Лк @ F1.2 (0 Лк при включенной ИК подсветке) |
| Количество пикселей | 1920(H)x1080(V) |
| Скорость затвора | 1/10000 - 1/25 |
| Автодиафрагма | Нет |
| Режим день/ночь | Да, встроенный ИК-фильтр |
| Форматы сжатия | H.264 |
| Скорость отображения | До 30к/с @ 1920x1080/1280x720/4CIF/CIF |
| Потоковое видео | До 2 видео потоков с управляемыми частотой кадров и пропускной способностью |
| Скорость передачи | VBR режим: 5 Уровней качества видео на выбор; CBR режим: до 8Мбит |
| Видео выход | BNC: композитный видео выход |
| Настройки изображения | WDR, Яркость, Затвор, Усиление, Резкость, Гамма, Режим День/Ночь, Баланс белого |
| Аудио сжатие | G711 |
| Аудио вход/выход | Линейный аудио вход x1 |
| Безопасность | Защита паролем; Настройка приоритетов доступа пользователей; AES шифрование видеопотока |
| Сетевой протокол | TCP/UDP/HTTP/MULTICAST/UPnP/NTP/RTSP/Onvif |
| Интерфейс приложений | ONVIF 2.4 |
| Интеллектуальные функции | Обнаружение движения |
| Сигнал на тревожном выходе | Нет |

| | |
|-------------------------------------|---|
| Фиксация событий | Детекция движения, снимок экрана, Отправка на E-mail, Загрузка файла на FTP |
| Конфигурация | Net_Admin, Web интерфейс камеры |
| Браузер | Microsoft Internet Explorer IE 6-10 |
| Встроенное устройство записи | Нет |
| Процессор и Память | ARM9 Hi3516 |
| Разъемы ввода / вывода | RJ-45 10M/100M, Разъем питания, Сброс, Аудио вход, Видео выход |
| Питание через Ethernet | IEEE 802.3af стандарт |
| ИК-подсветка | 42 ИК диода, дальность до 40м |
| Корпус, класс защиты | Металл (Алюминий), Антивандальный. Кронштейн со скрытой проводкой, IP66 |
| Рабочая температура | От -45° С до +50° С |
| Питание | DC12В(500мА); PoE, Max 7Вт |
| Размеры Масса | 301x91 мм, 900 гр. |

Размеры



Краткая инструкция по подключению IP-видеокамер Optimus

Подключение камеры.

1. Подключите камеру к источнику питания * .
2. Используя сетевой кабель с разъемом RJ-45 (в комплект поставки не входит), подключите камеру к сети.

Настройка подключения.

Заводские установки камеры:

IP-адрес 192.168.1.2

Логин администратора: Admin.

Пароль администратора: 1111.

Пожалуйста, обратите внимание, что Логин и Пароль чувствительны к регистру.

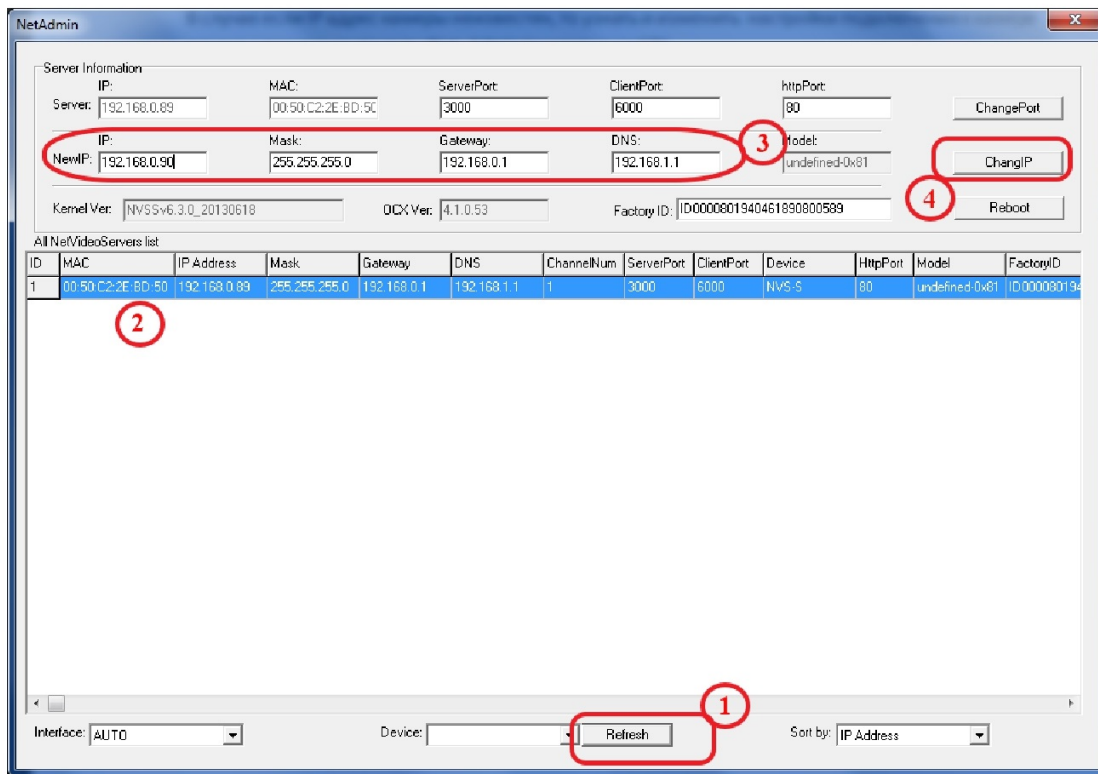
В случае если IP адрес камеры неизвестен, то узнать и изменить настройки подключения к камере можно с помощью утилиты Net_Admin (доступна на CD).

Запустите программу.

1. Нажмите кнопку Refresh, в окне появится список камер.
2. Выделите одинарным кликом левой клавишей мыши нужную камеру, поля заполнятся данными.
3. Введите соответствующие вашей сети новые сетевые настройки.
4. Нажмите кнопку ChangIP.

(см. рисунок)

*Примечание: Питание может также подаваться через PoE.



Доступ к веб-интерфейсу камеры.

При первоначальном использовании сетевых камер необходимо загрузить ActiveX. Перед загрузкой ActiveX, настройки IE должно быть сделаны должным образом.

[1]:Используя IE6

① Откройте IE, нажмите "Сервис - Свойства браузера - Безопасность - Интернет - Другой" (Рис.1.1), и включите все элементы ActiveX (Рис.1.2).

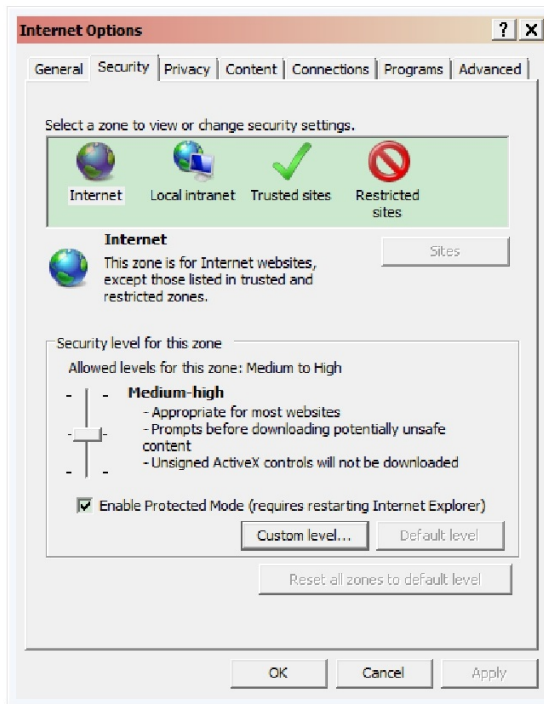


Рис.1.1

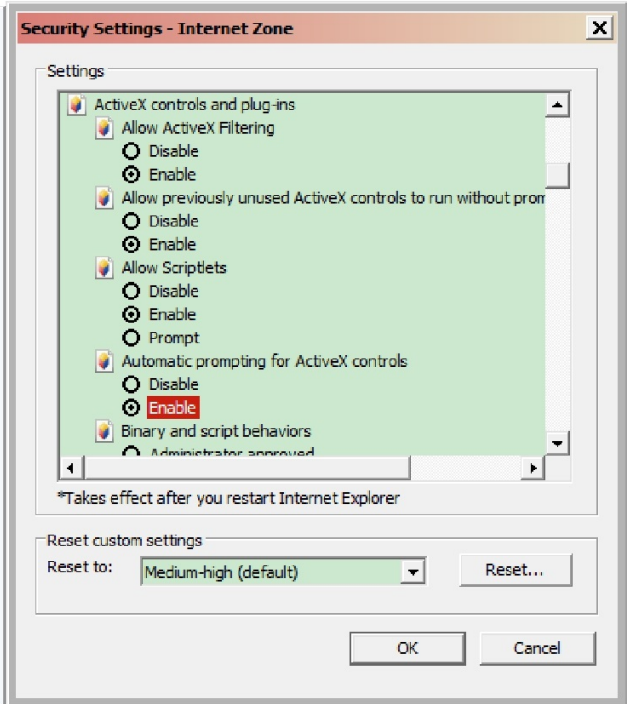


Рис.1.2

②Нажмите "Безопасность - Местная Интрасеть - Другой", и включите все элементы ActiveX.

③При работе в Windows XP, IP адрес устройства должен быть добавлен в "Надежные сайты" (Рис.1.3) нажмите "Надежные сайты", введите IP адрес: `http://192.168.1.2`, и снимите галочку "для всех сайтов этой зоны требуется проверка серверов (https:), затем нажмите "Добавить" и "ОК" для завершения.

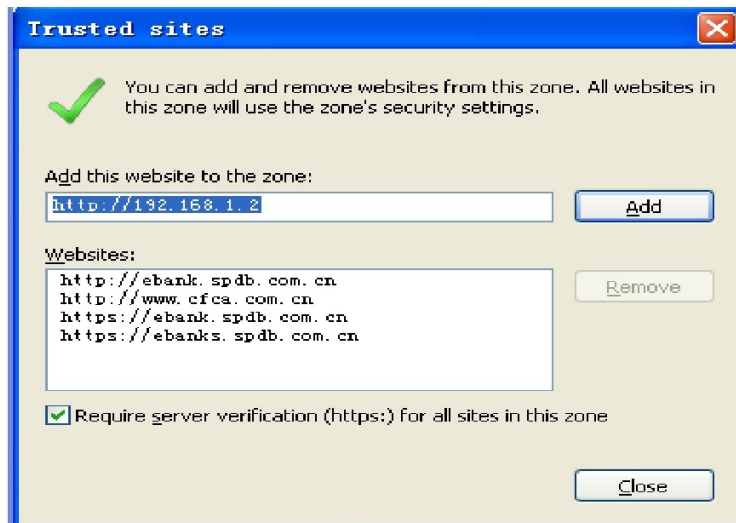


Рис.1.3

[Подсказка]: После того, как средства управления были загружены, пожалуйста, восстановите параметры безопасности "По умолчанию".

[2]:Используя IE8

Откройте IE, click "Сервис - Параметры безопасности" для изменения конфигурации ActiveX. Для компонентов ActiveX не помеченных как безопасные для использования, выберите "Предлагать". (Рис.1.4)

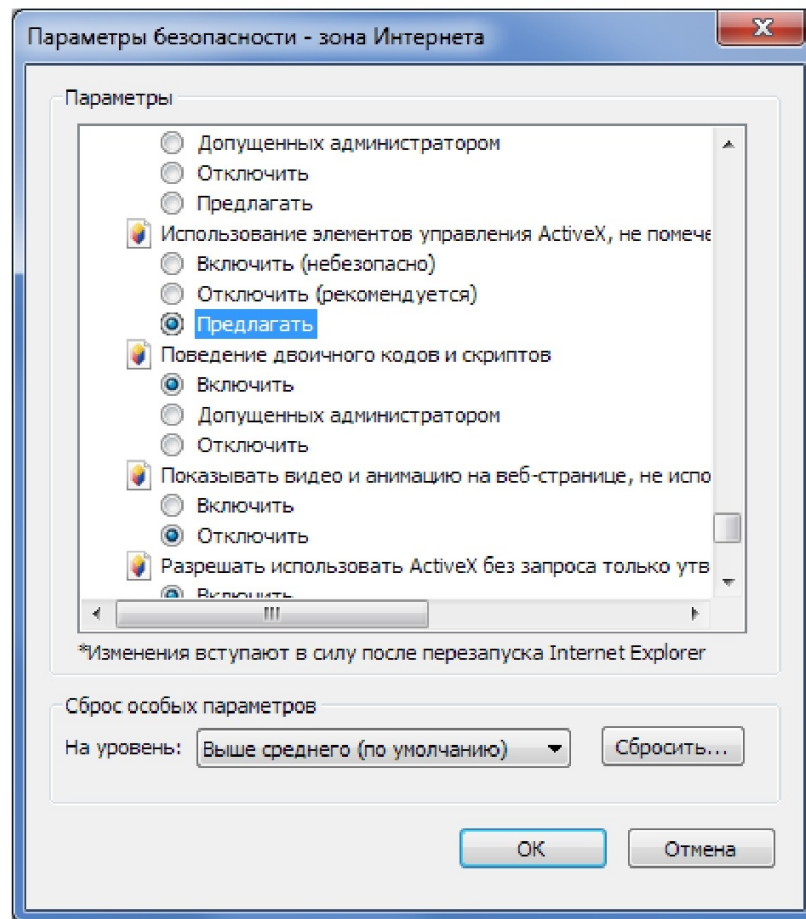


Рис.1.4.

Измените настройки безопасности, поставьте галочку "Включить" в разделе "Включать путь к локальному каталогу при загрузке файлов на сервер" (Рис.1.5).

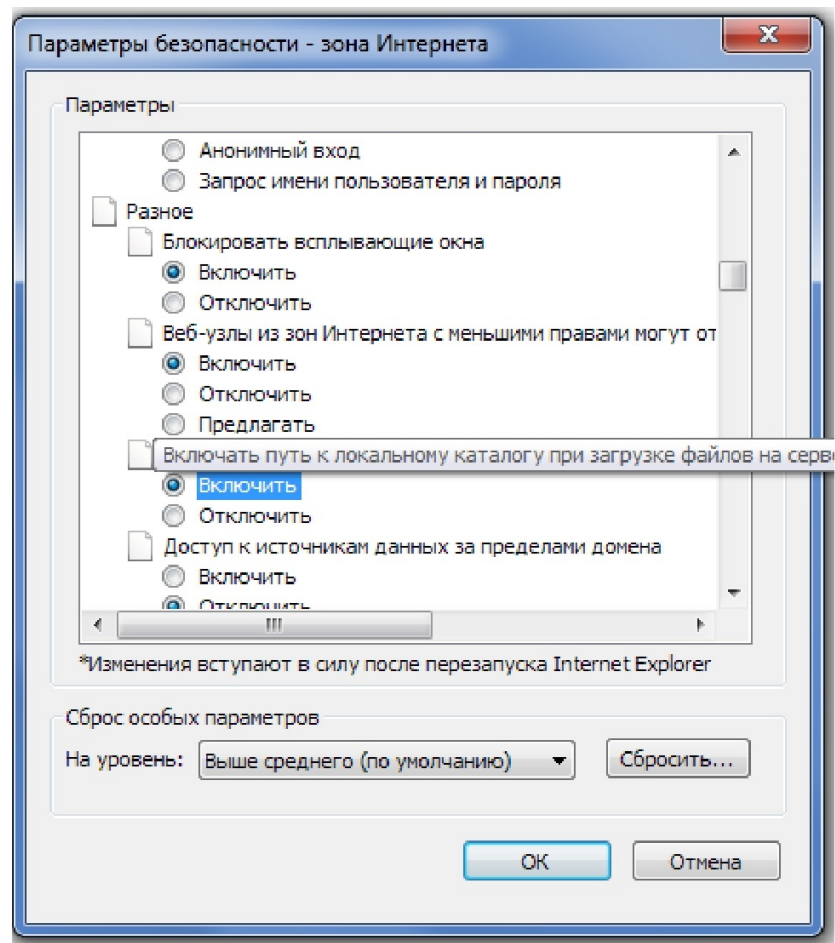
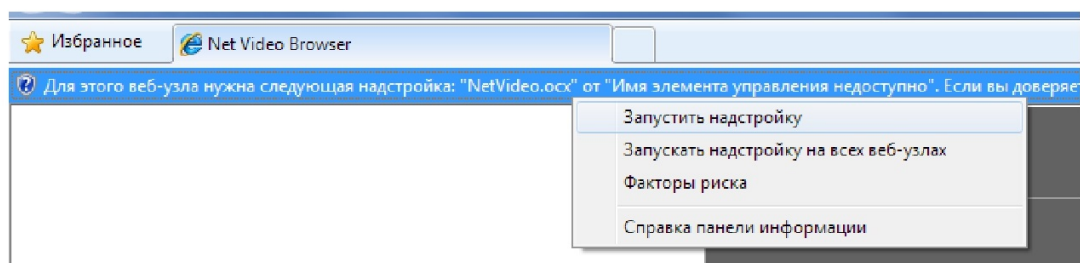
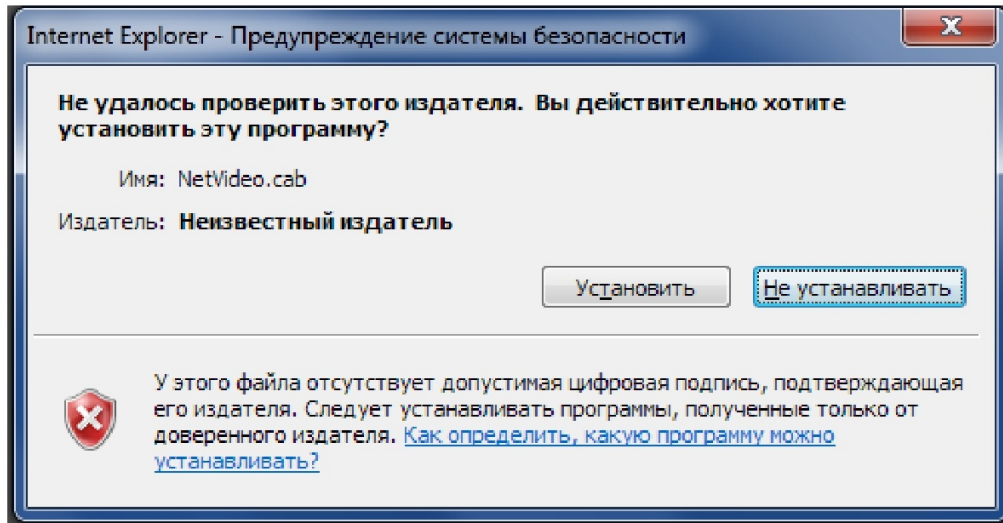


Рис.1.5

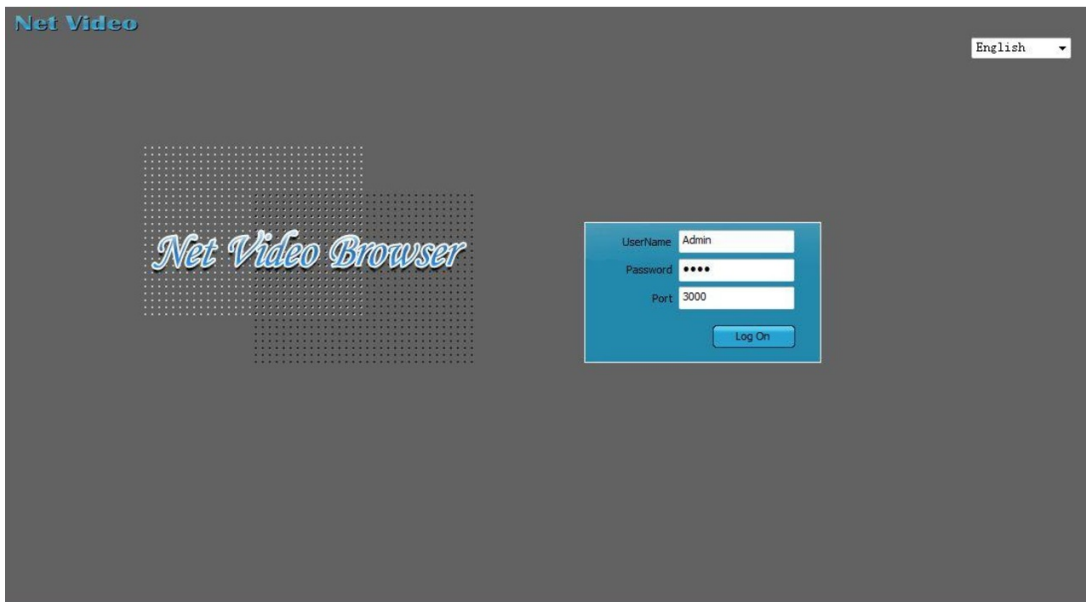
Откройте браузер IE, Введите IP адрес в адресной строке: `http://<IP ADDRESS>` (например, `http://192.168.1.2`), Появится всплывающее окно с сообщением о скачивании/запуске элементов Active X, нажмите правой клавишей мыши по всплывшей строке и выберите «Запустить надстройку»:



Появится предупреждение системы безопасности, нажмите «Установить».



После установки откроется страница, введите на ней Логин и Пароль, нажмите “Log On”.



Откроется веб-интерфейс камеры, кликните слева (двойной клик) по строке с названием канала, появится видеоизображение.