



**Краткая инструкция по подключению
IP-видеокамер Optimus**

Optimus IP-P021.3(3.6)



Спецификация

- 1/3" 1,3 Мп CMOS
- 18 ИК-диодов
- Режим день/ночь, встроенный ИК-фильтр
- PoE

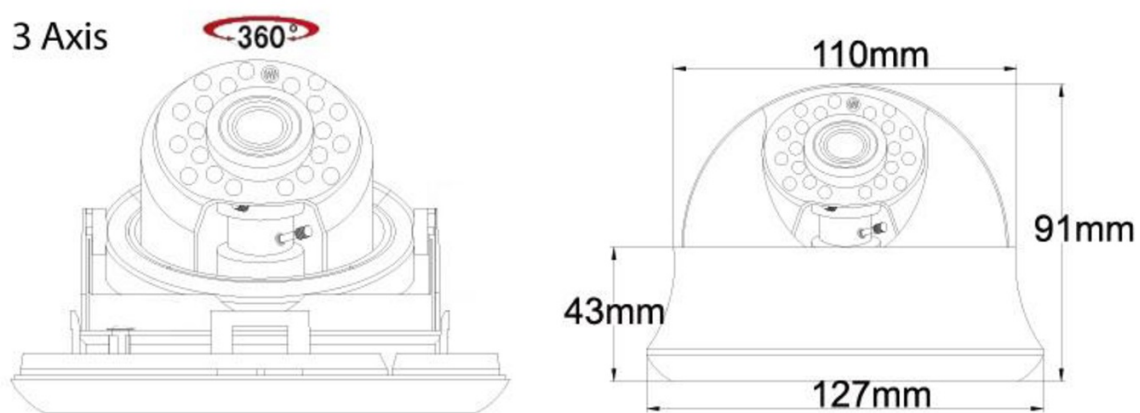


Технические характеристики

Модель	Optimus IP-P021.3(3.6)
Чувствительный элемент	1/3" Progressive Scan CMOS APTINA AR0130
Объектив	3.6мм фиксированный
Чувствительность	Цв. 0.1Лк (F1.2), 0 Лк при вкл. ИК
Количество пикселей	1280(H)x960(V)
Скорость затвора	1/25-1/10000 сек
Автодиафрагма	нет
Режим день/ночь	Есть, встроенный ИК-фильтр
Форматы сжатия	H264
Скорость отображения	30к/с @ 1280x960 / 1280x720/4CIF/CIF
Потоковое видео	До 2 видео потоков с управляемыми частотой кадров и пропускной способностью
Скорость передачи	VBR режим: 5 Уровней качества видео на выбор; CBR режим: до 16Мбит
Видео выход	нет
Настройки изображения	WDR, 3D-DNR, Яркость, Затвор, Усиление, Резкость, Гамма, Режим День/Ночь, Баланс белого
Аудио сжатие	G711A/U, AAC, ADPCM
Безопасность	Защита паролем; Настройка приоритетов доступа пользователей; AES шифрование видеопотока
Сетевой протокол	TCP/UDP/HTTP/MULTICAST/UPnP/NTP/RTSP/Onvif
Интерфейс приложений	Onvif 2.4
Интеллектуальные функции	Детектор движения
Сигнал на тревожном выходе	нет
Фиксация событий	Снимок экрана, отправка на E-mail, загрузка снимка на FTP
Конфигурация	Net_Admin, Web интерфейс камеры

Браузер	Microsoft Internet Explorer IE 6-11
Встроенное устройство записи	нет
Процессор и Память	Hi 3518
Разъемы ввода / вывода	RJ-45 10M/100M, Разъем питания, Сброс, Аудио вход/выход
Питание через Ethernet	PoE IEEE 802.3af 5Вт
ИК-подсветка	18 ИК-диодов, дальность до 15 метров,
Корпус, класс защиты	Пластиковый, IP20
Рабочая температура	От -10° С до +55° С
Питание	DC12В(0.4А), PoE
Размеры Масса	127x91мм, 350гр.

Размеры



Краткая инструкция по подключению IP-видеокамер Optimus

Подключение камеры.

1. Подключите камеру к источнику питания * .
2. Используя сетевой кабель с разъемом RJ-45 (в комплект поставки не входит), подключите камеру к сети.

Настройка подключения.

Заводские установки камеры:

IP-адрес 192.168.1.2

Логин администратора: Admin.

Пароль администратора: 1111.

Пожалуйста, обратите внимание, что Логин и Пароль чувствительны к регистру.

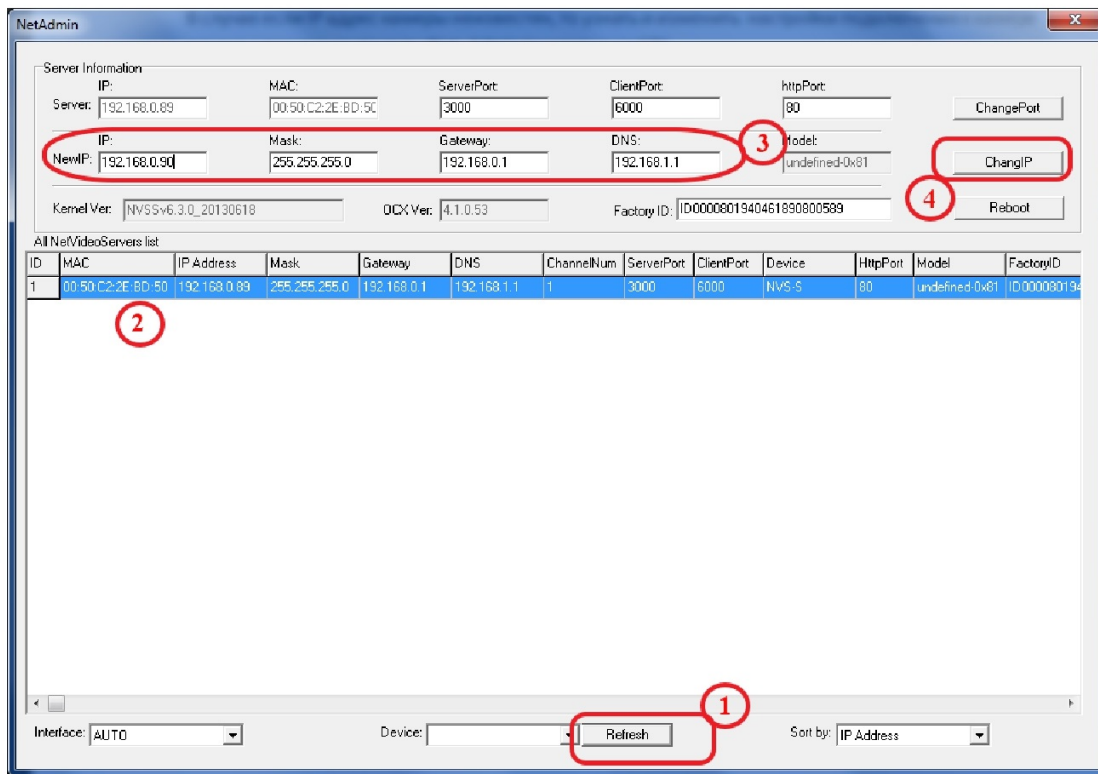
В случае если IP адрес камеры неизвестен, то узнать и изменить настройки подключения к камере можно с помощью утилиты Net_Admin (доступна на CD).

Запустите программу.

1. Нажмите кнопку Refresh, в окне появится список камер.
2. Выделите одинарным кликом левой клавишей мыши нужную камеру, поля заполнятся данными.
3. Введите соответствующие вашей сети новые сетевые настройки.
4. Нажмите кнопку ChangIP.

(см. рисунок)

*Примечание: Питание может также подаваться через PoE.



Доступ к веб-интерфейсу камеры.

При первоначальном использовании сетевых камер необходимо загрузить ActiveX. Перед загрузкой ActiveX, настройки IE должно быть сделаны должным образом.

[1]:Используя IE6

① Откройте IE, нажмите "Сервис - Свойства браузера - Безопасность - Интернет - Другой" (Рис.1.1), и включите все элементы ActiveX (Рис.1.2).

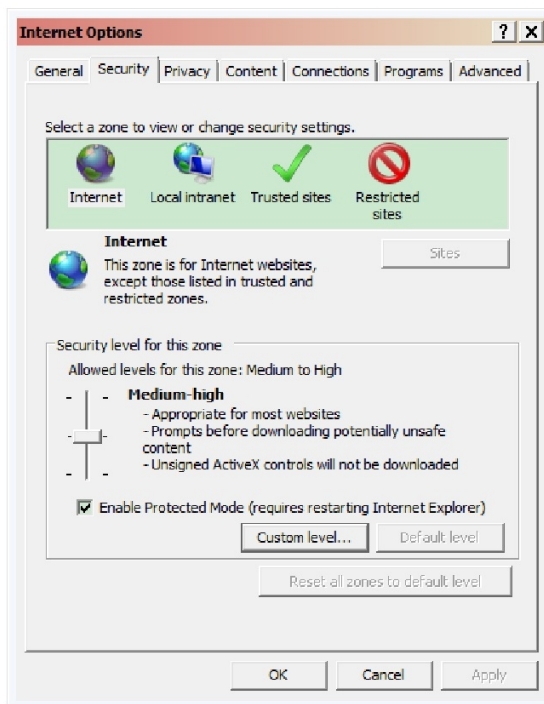


Рис.1.1

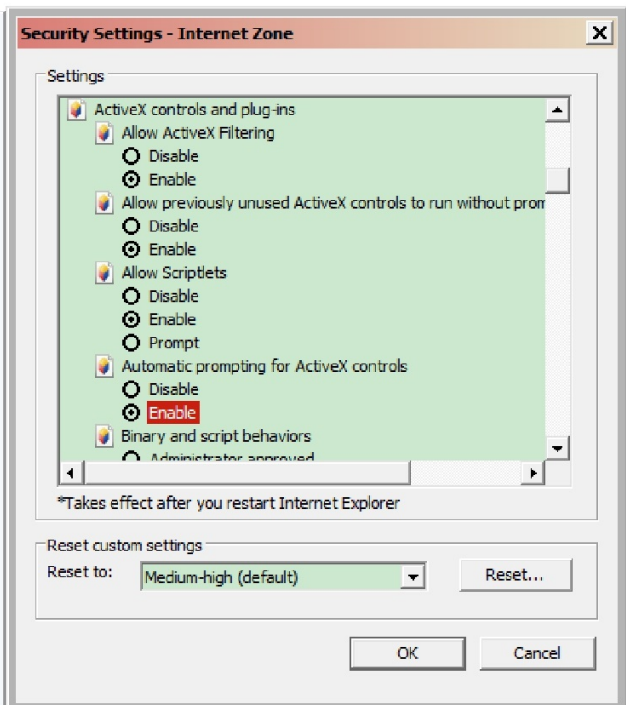


Рис.1.2

②Нажмите "Безопасность - Местная Интрасеть - Другой", и включите все элементы ActiveX.

③При работе в Windows XP, IP адрес устройства должен быть добавлен в "Надежные сайты" (Рис.1.3) нажмите "Надежные сайты", введите IP адрес: `http://192.168.1.2`, и снимите галочку "для всех сайтов этой зоны требуется проверка серверов (https:), затем нажмите "Добавить" и "ОК" для завершения.



Рис.1.3

[Подсказка]: После того, как средства управления были загружены, пожалуйста, восстановить параметры безопасности "По умолчанию".

[2]:Используя IE8

Откройте IE, click "Сервис - Параметры безопасности" для изменения конфигурации ActiveX. Для компонентов ActiveX не помеченных как безопасные для использования, выберите "Предлагать". (Рис.1.4)

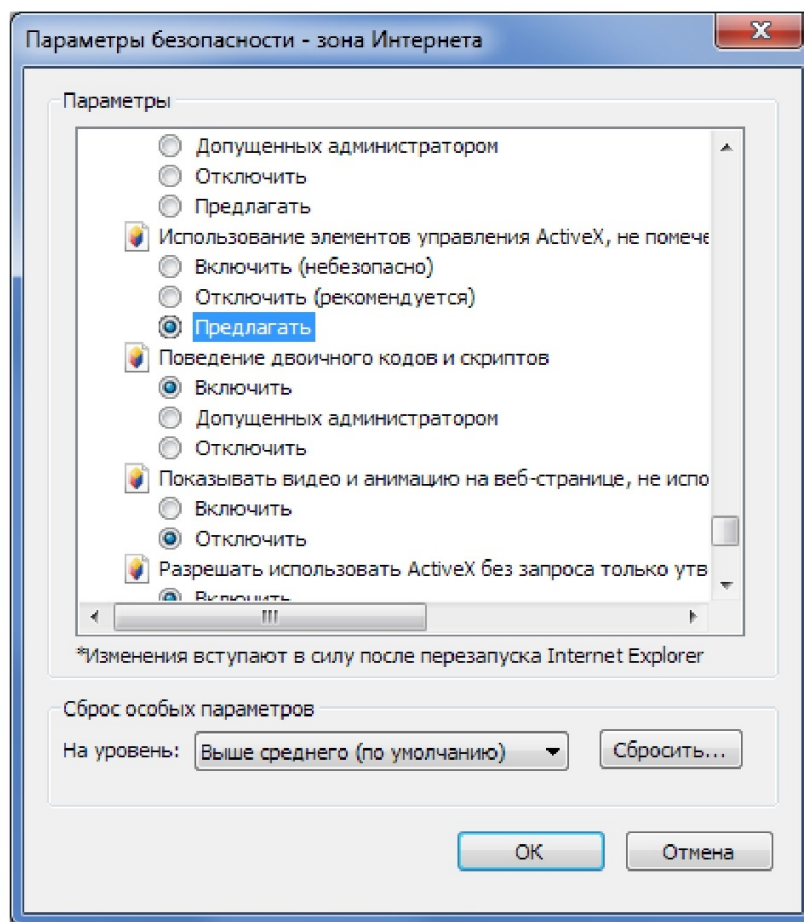


Рис.1.4.

Измените настройки безопасности, поставьте галочку "Включать" в разделе "Включать путь к локальному каталогу при загрузке файлов на сервер" (Рис.1.5).

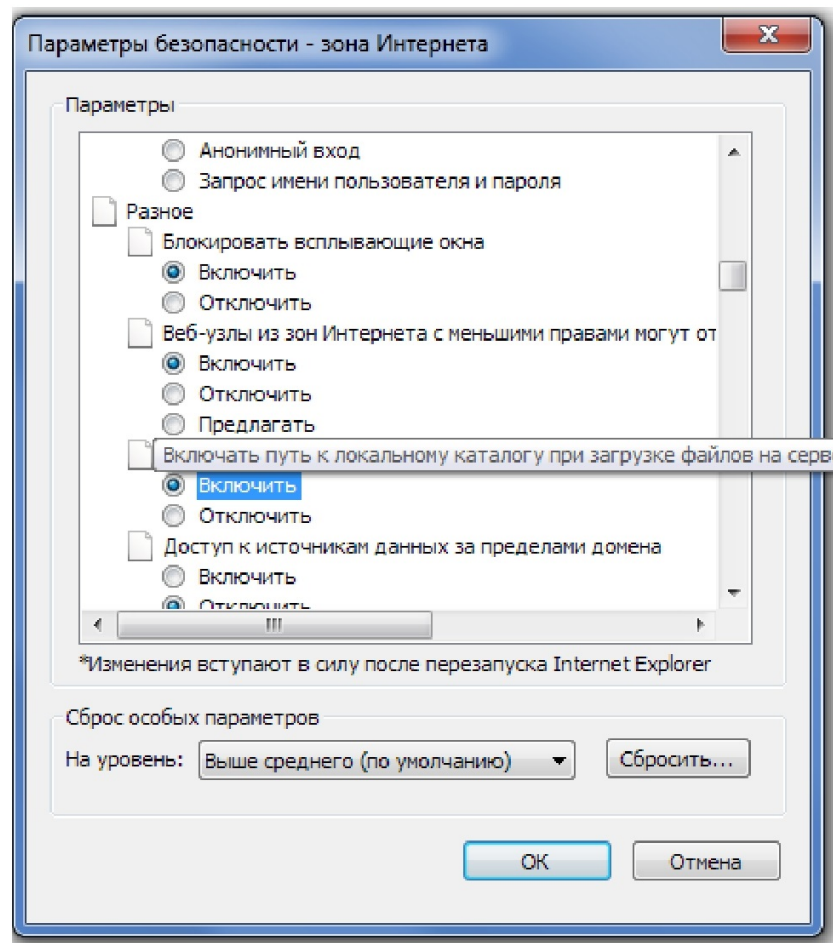
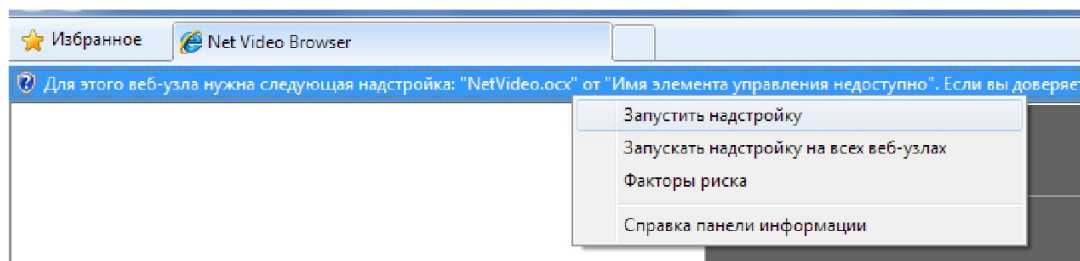
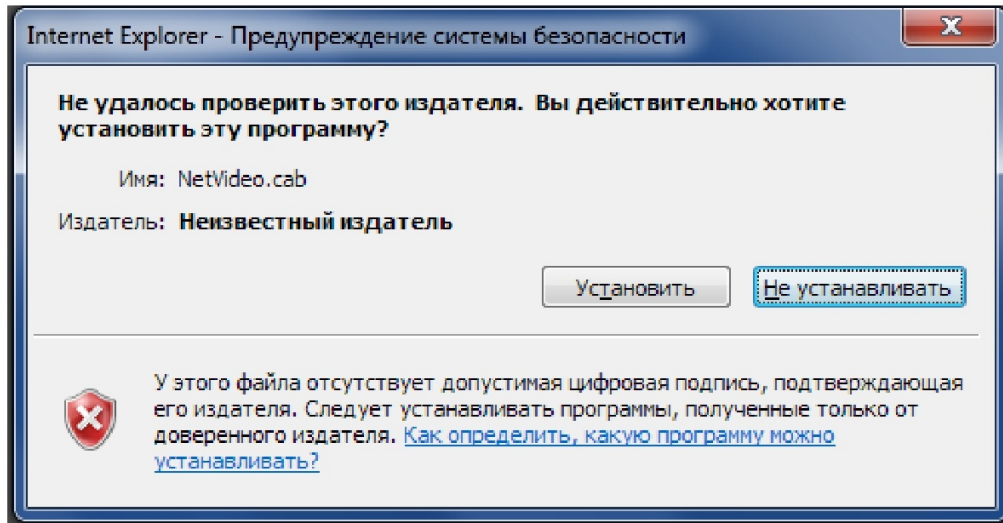


Рис.1.5

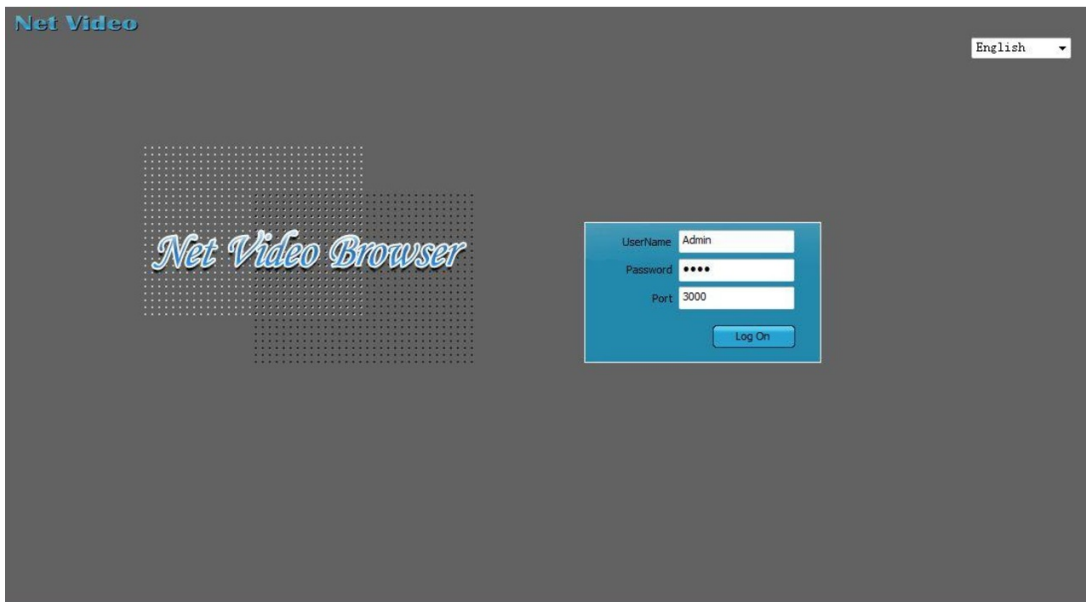
Откройте браузер IE, Введите IP адрес в адресной строке: `http://<IP ADDRESS>` (например, `http://192.168.1.2`), Появится всплывающее окно с сообщением о скачивании/запуске элементов Active X, нажмите правой клавишей мыши по всплывшей строке и выберите «Запустить надстройку»:



Появится предупреждение системы безопасности, нажмите «Установить».



После установки откроется страница, введите на ней Логин и Пароль, нажмите “Log On”.



Откроется веб-интерфейс камеры, кликните слева (двойной клик) по строке с названием канала, появится видеоизображение.