



**Краткая инструкция по подключению  
IP-видеокамер Optimus**

**Optimus IP-P092.1(20x)**



## Спецификация

- 1/ 2,8" 2,1 Мп (Full HD) CMOS
- 20x Оптическое увеличение
- 10 ИК-диодов с линзами, до 120 м
- Режим день/ночь, встроенный ИК-фильтр
- Антивандальный корпус, класс защиты IP66

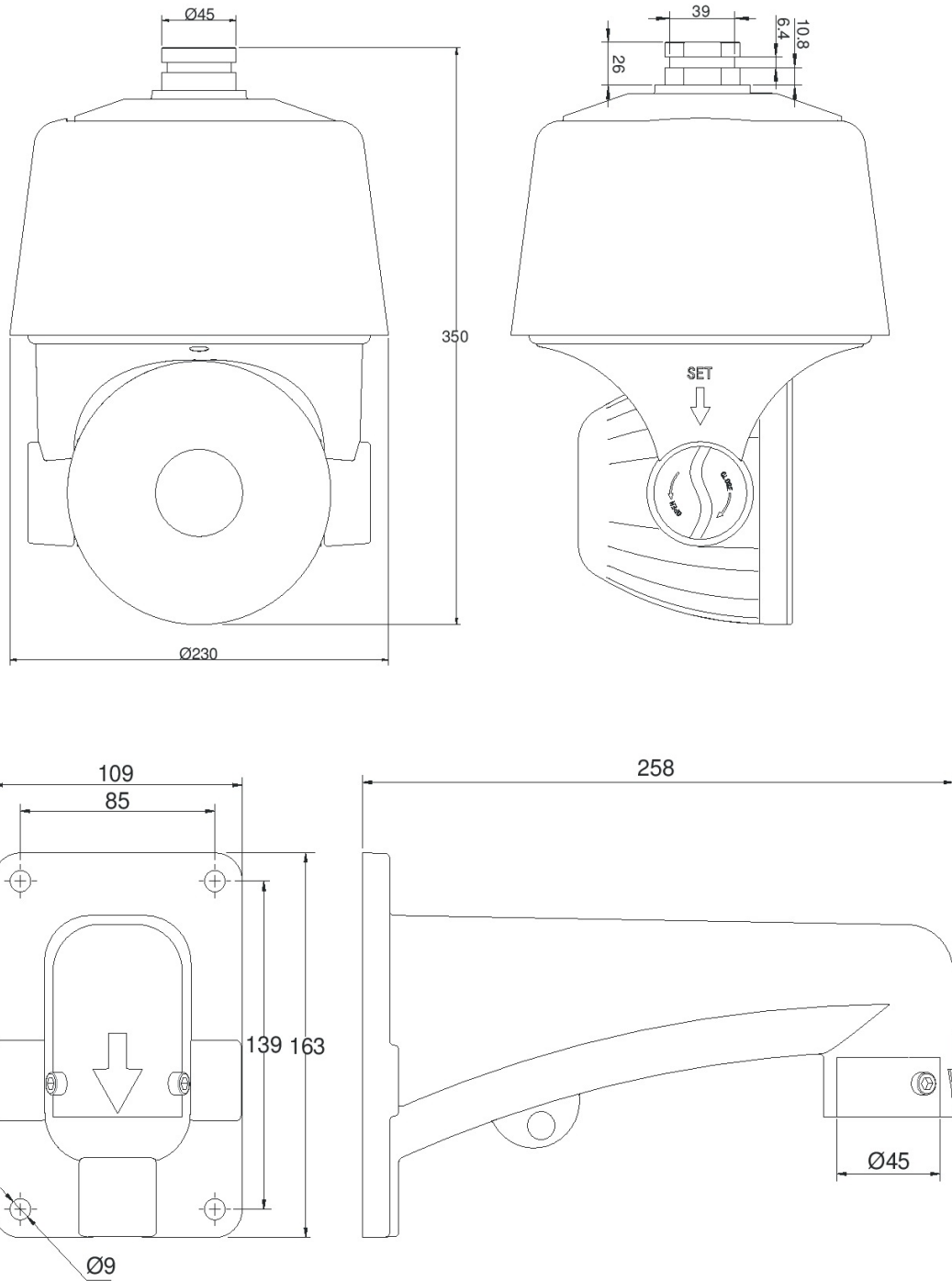


### Технические характеристики

Чувствительный элемент	1/ 2,8" 2,1 Мп Sony Exmor CMOS IMX222
Скорость при макс. разрешении	До 30 к/сек. @1080P
Количество эффективных пикселей	1920 x 1080
Объектив	20x Оптическое увеличение 4.7~94мм варифокальный, F1.6
Панорамирование/Наклон	Обзор 360 <sup>0</sup> без ограничений, наклон 101 <sup>0</sup> (автопереворот выкл.) -11 <sup>0</sup> ~ 90 <sup>0</sup> 202 <sup>0</sup> (автопереворот вкл.)
Скорость вращения/Наклон Вручную и по предустановкам	Вручную: вращение: 400 <sup>0</sup> /Сек. макс; наклон 120 <sup>0</sup> /Сек.макс По предустановкам: вращение: 400 <sup>0</sup> /Сек. макс; наклон 200 <sup>0</sup> /Сек.макс
Изменение скорости вращения в зависимости от угла обзора	Да
Чувствительность	Цвет: 0.5 Лк, Ч/б: 0.01 Лк@F1.6, 0 Лк при включенной ИК подсветке
Скорость затвора	1/25~1/10000
Режим день/ночь	Да, встроенный ИК-фильтр
Цифровой зум	Да, 16x
Предустановки	256
Тур	8, до 32 предустановок в каждом
Шаблон	8 шаблонов, 180 секунд каждый
Формат сжатия	H264
Доступные разрешения	Основной поток до 30 к/сек.: 1080p/ 960p/ 720p Дополнительный поток до 30к/сек. 4CIF/ 2CIF/ CIF/ QCIF
Потоковое видео	До 2 видео потоков с управляемой частотой кадров и постоянным/переменным битрейтом
Скорость передачи	H.264 CBR / VBR режим: 1М~16Мбит
DWDR	Да
Видео выход	Нет
Настройки изображения	Яркость, Контрастность, Зеркальное отображение, Резкость, AWB, 3DNR, AGC, BLC, DWDR, День/ночь, Smart IR, Антитуман,
Аудио сжатие	G.711A, G.711U, ADPCM, AAC
Аудио вход/ выход	Линейный вход/выход x 1
Безопасность	Защита паролем; Фильтр по IP-адресам; Настройка приоритетов доступа пользователей

Количество одновременных пользователей	До 10
Сетевой протокол	TCP/IP, UDP, DHCP, PPPoE, HTTP, HTTPS, DNS, DynDNS, NTP, FTP, SMTP, UDP, RTP, RTSP, UPnP, IPv4, IPv6, IGMP, ICMP, NTP
Интерфейс приложений	ONVIF 2.4
Интеллектуальные функции	Обнаружение движения
Поддержка SD карты	Да, micro-SD до 64Гб(SDXC, SDHC, SD)
Запись на SD карту	Постоянная, по детекции, по графику
Сигнал на тревожном выходе	Обнаружение движения, Внешний цифровой вход
Фиксация событий	E-mail-оповещение с приложением фото; Сигнал на тревожном выходе; Запись файла на microSD карту
Конфигурация	Net_Admin, Web интерфейс камеры
Браузер	IE 7+, Chrome 18 +, Firefox 5.0 +
Процессор и Память	Hi3516
Разъемы ввода / вывода	1. RJ-45 10BASE-T/100BASE-TX 2. 3 контакта для подключения питания переменным током. 3. Аудио вход/выход 4. Слот для microSD-карты 5. 1 тревожных вход/ 1 тревожный выход
ИК-подсветка	До 120 метров, 10 ИК-диодов с линзами, изменение дальности подсветки в зависимости от угла обзора
Корпус	IP66, Антивандальный
Рабочая температура	-45°C~60°C, Встроенный нагреватель и вентилятор
Питание	AC24В 3А (блок питания в комплекте)
Размеры, масса камеры	230x360 мм; 5,1 кг
Кронштейна	258x163 мм; 0,6 кг (кронштейн в комплекте)

Размеры



## Краткая инструкция по подключению IP-видеокамер Optimus IP-P

### Подключение камеры.

1. Подключите камеру к источнику питания. В комплекте с моделью IP-P092.1(20x) поставляется источник питания AC24V/3A.
2. Используя сетевой кабель с разъемом RJ-45 (в комплект поставки не входит), подключите камеру к сети.

### Настройка подключения.

Заводские установки камеры:

IP-адрес 192.168.1.2

Логин администратора: **admin**

Пароль администратора: **1111**

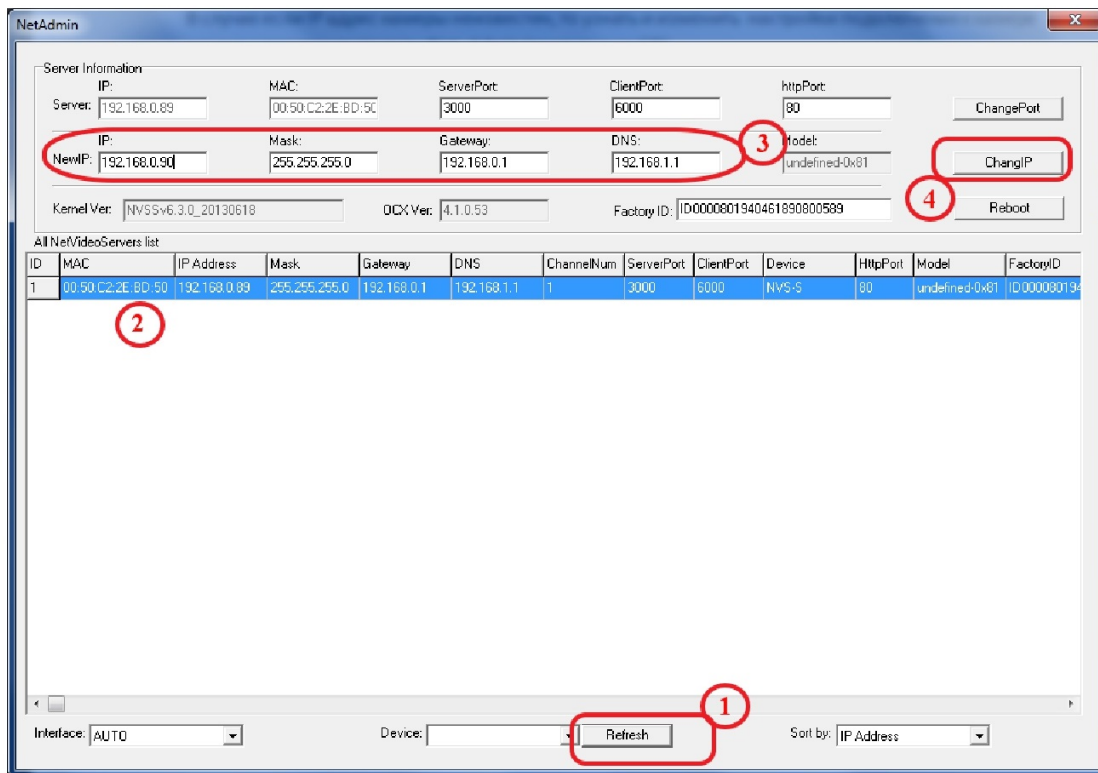
Пожалуйста, обратите внимание, что Логин и Пароль чувствительны к регистру.

В случае если IP адрес камеры неизвестен, то узнать и изменить настройки подключения к камере можно с помощью утилиты Net\_Admin (доступна на CD).

Запустите программу.

1. Нажмите кнопку Refresh, в окне появится список камер.
2. Выделите одинарным кликом левой клавишей мыши нужную камеру, поля заполнятся данными.
3. Введите соответствующие вашей сети новые сетевые настройки.
4. Нажмите кнопку ChangIP.

(см. рисунок)



### Доступ к веб-интерфейсу камеры.

При первоначальном использовании сетевых камер необходимо загрузить ActiveX. Перед загрузкой ActiveX, настройки IE должно быть сделаны должным образом.

[1]:Используя IE6

① Откройте IE, нажмите "Сервис - Свойства браузера - Безопасность - Интернет - Другой" (Рис.1.1), и включите все элементы ActiveX (Рис.1.2).

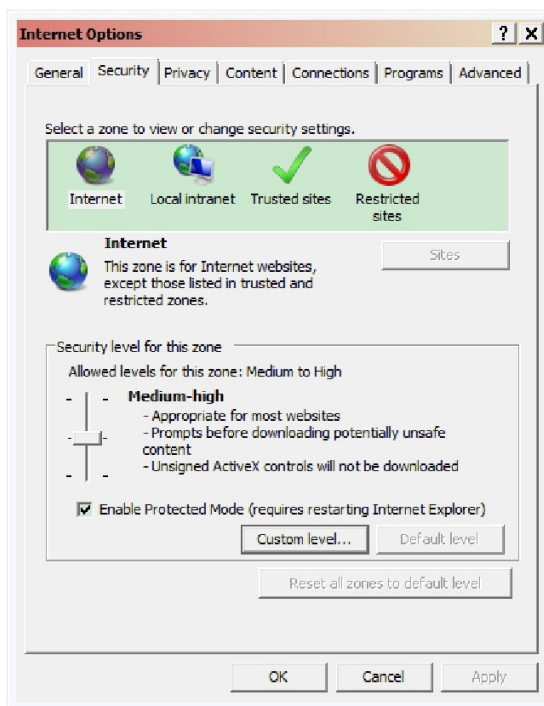


Рис. 1.1

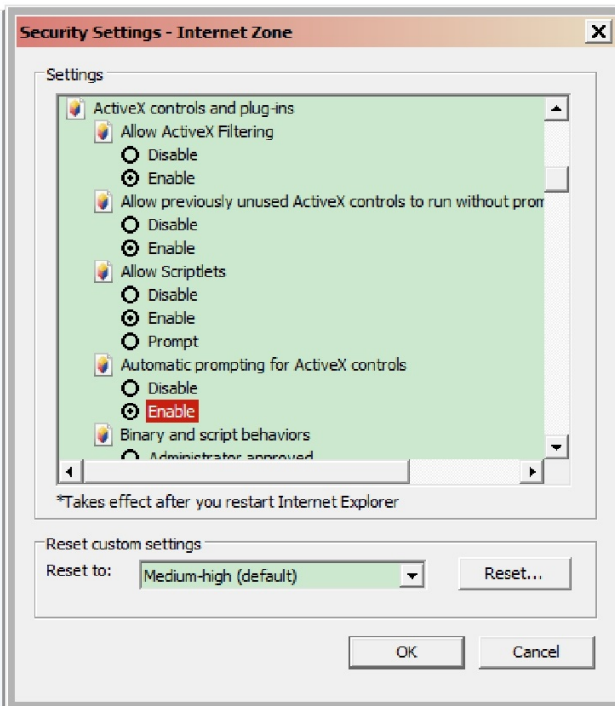


Рис. 1.2

Нажмите "Безопасность - Местная Интрасеть - Другой", и включите все элементы ActiveX.

При работе в Windows XP, IP адрес устройства должен быть добавлен в "Надежные сайты" (Рис.1.3) нажмите "Надежные сайты", введите IP адрес: `http://192.168.1.2`, и снимите галочку "для всех сайтов этой зоны требуется проверка серверов (https:), затем нажмите "Добавить" и "ОК" для завершения.

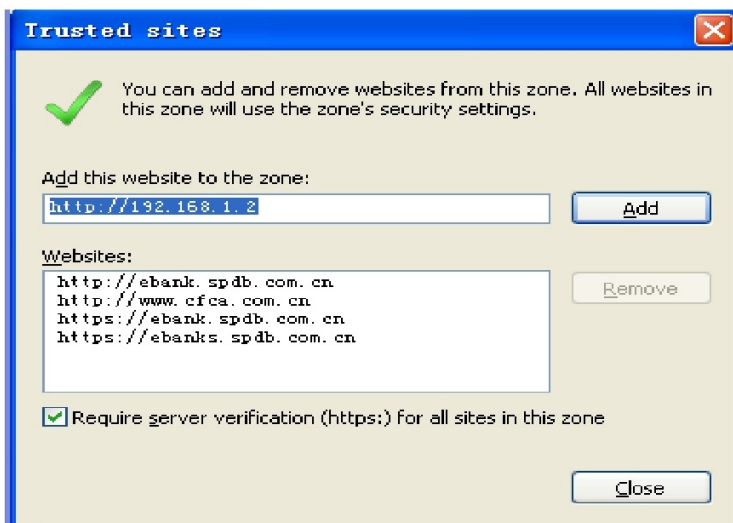


Рис. 1.3

**[Подсказка]:** После того, как средства управления были загружены, пожалуйста, восстановите параметры безопасности "По умолчанию".

[2]:Используя IE8

Откройте IE, click "Сервис - Параметры безопасности" для изменения конфигурации ActiveX. Для компонентов ActiveX не помеченных как безопасные для использования, выберите "Предлагать". (Рис.1.4)

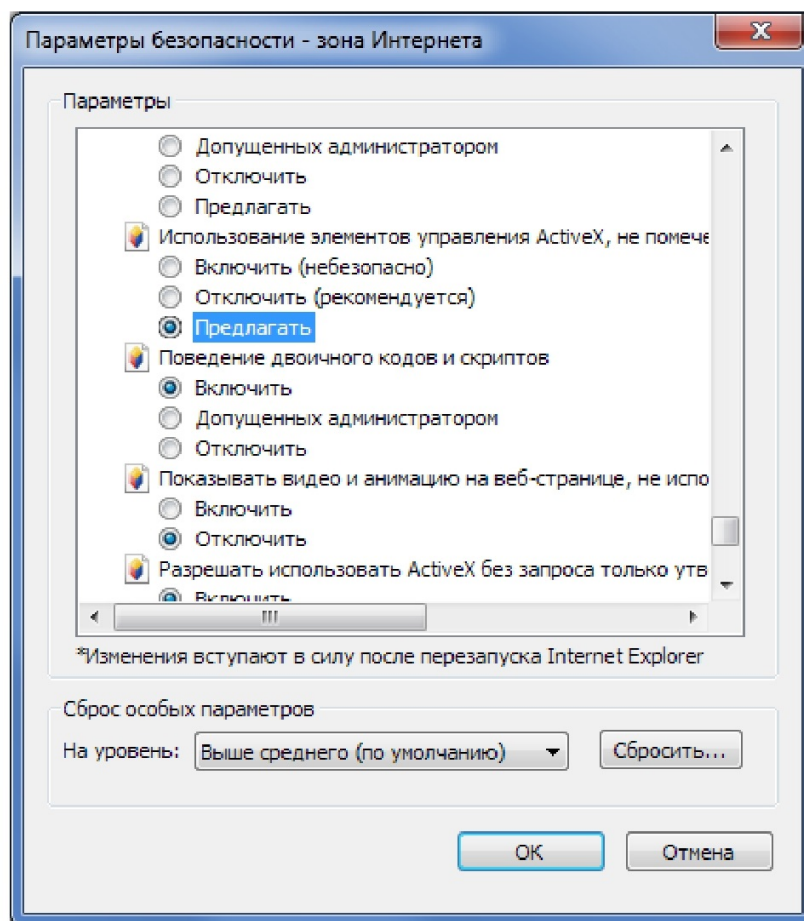


Рис.1.4.

Измените настройки безопасности, поставьте галочку "Включать" в разделе "Включать путь к локальному каталогу при загрузке файлов на сервер" (Рис.1.5).



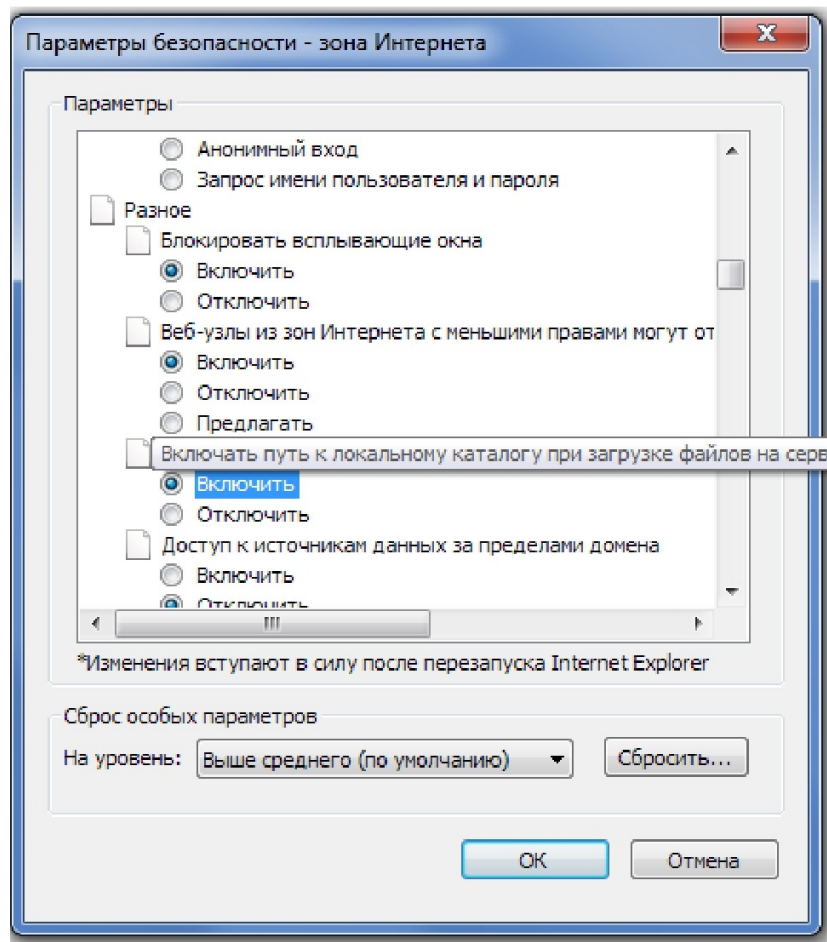
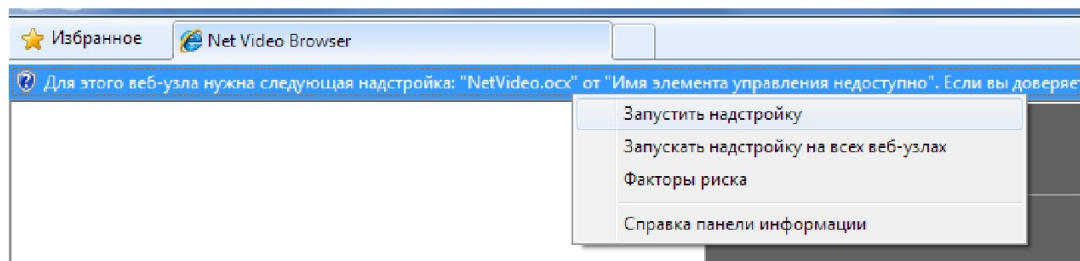
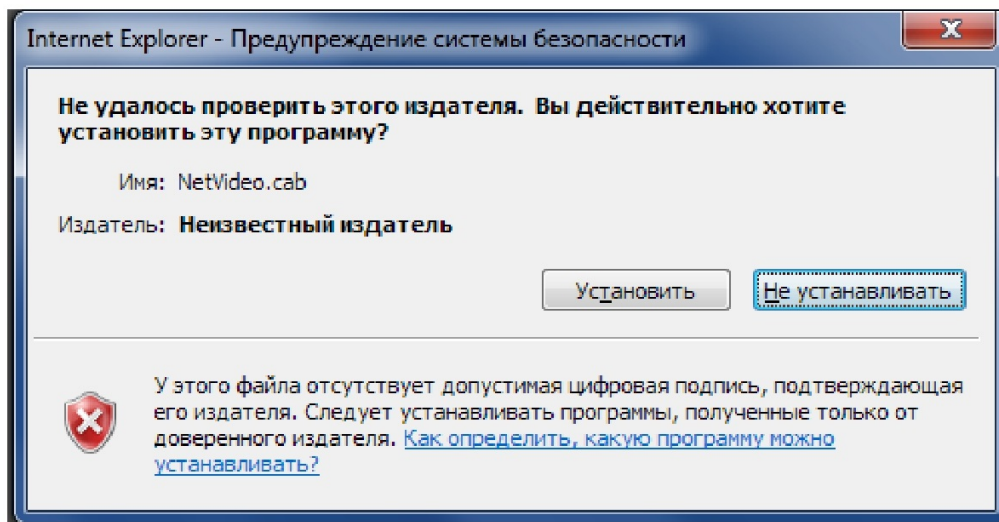


Рис.1.5

Откройте браузер IE, Введите IP адрес в адресной строке: `http://<IP ADDRESS>` (например, `http://192.168.1.2`), Появится всплывающее окно с сообщением о скачивании/запуске элементов Active X, нажмите правой клавишей мыши по всплывшей строке и выберите «Запустить надстройку»:



Появится предупреждение системы безопасности, нажмите «Установить».



После установки откроется страница, введите на ней Логин и Пароль, Порт по умолчанию 3000, нажмите “Вход”.

