

Преобразователь средней температуры / гибкий / каналный преобразователь температуры, вкл. присоединительный фланец, калибруемый, с переключением между несколькими диапазонами и активным выходом

Калибруемый измерительный преобразователь средней температуры THERMASGARD® MWTM (гибкий датчик) с аналоговым выходом и гибким, активным по всей длине сенсорным прутком и защитной трубкой из меди с пластиковым покрытием (защищенное исполнение), клеммным коробчатым корпусом из пластика с высокой ударной вязкостью и с защелкивающейся крышкой. Служит для измерения среднего значения температуры газообразных сред – например, в вентиляционных каналах и каналах систем кондиционирования воздуха – для всего поперечного сечения или на определенном участке длины. Прокладывается в форме меандра и может выполнять роль каналного датчика. Датчики калибруются на заводе при изготовлении. Возможна юстировка / калибровка при эксплуатации (настраиваемыми являются диапазон и положение нуля). Поставляется длиной от 0,4 до 20 м, серийно комплектуется присоединительным фланцем; в качестве принадлежностей могут прилагаться монтажные скобы МК-05-M.

MWTM



ТЕХНИЧЕСКИЕ ДАННЫЕ

Напряжение питания:	24 В перем. / пост. тока ±10%: выход 0–10 В 15–36 В пост. тока: выход 4...20 мА (зависит от нагрузки)
Потребляемая мощность:	< 1,0 В·А / 24 В пост. тока; < 2,2 В·А / 24 В перем. тока
Чувствительный элемент:	Pt1000, DIN EN 60751, класс В
Диапазон измерения:	переключение между 8 диапазонами измерения, см. таблицу (опционально – другие диапазоны измерения) T <sub>min</sub> –30 °С, T <sub>max</sub> +80 °С, с ручной коррекцией нуля (±10 К)
Выход:	0–10 В или 4...20 мА
Температура окружающей среды:	–30...+70 °С (измерительный преобразователь)
Тип подключения:	по двух- или трехпроводной схеме
Гильза:	высококачественная сталь, 1.4571, V4A
Материал гибкой измерительной части:	медь с пластиковым покрытием, с пружиной для защиты от перегиба
Размеры датчика и измерительной части:	Ø = 5,0 мм, номинальная длина NL = 0,4 м / 3 м / 6 м (опционально — до 20 м)
Активная длина:	активен по всей длине
Корпус:	пластик, полиамид, 30 % усиление стеклянными шариками, с быстрозаворачиваемыми винтами (комбинация шлиц / крестовой шлиц), цвет – транспортный белый (аналогичен RAL 9016)
Размеры корпуса:	72 x 64 x 37,8 мм (Тур 1)
Присоединение кабеля:	M 16 x 1,5; с разгрузкой от натяжения, сменное исполнение, макс. внутренний диаметр 10,4 мм
Электрическое подключение:	0,14–1,5 мм <sup>2</sup> , по винтовому зажимам на плате
Прокладка:	минимальный радиус изгиба 35 мм, допустимые вибрационные нагрузки ≤ ½ g
Монтаж/подключение:	при помощи присоединительного фланца, пластик (опционально – оцинкованная сталь, см. «Принадлежности») и монтажных скоб МК-05-M
Допустимая относительная влажность воздуха:	< 95 %, без конденсата
Класс защиты:	III (согласно EN 60 730)
Степень защиты:	IP 65 (согласно EN 60 529)
Нормы:	соответствие CE-нормам, электромагнитная совместимость согласно EN 61326, директива 2004 / 108 / EC
Опционально:	дисплей с подсветкой, двухстрочный, вырез ок. 36 x 15 мм (ширина x высота), для индикации фактической температуры и самодиагностики (выход за верхнюю границу диапазона измерения, выход за нижнюю границу диапазона измерения, обрыв датчика, короткое замыкание датчика)

MWTM с дисплеем



Дисплей  
THERMASGARD®  
Измерительный преобразователь



Стандартный



Выход за верхнюю границу диапазона измерения



Выход за нижнюю границу диапазона измерения



Обрыв датчика



Короткое замыкание датчика



**NEW**

S+S REGELTECHNIK

**THERMASGARD® MWTM**

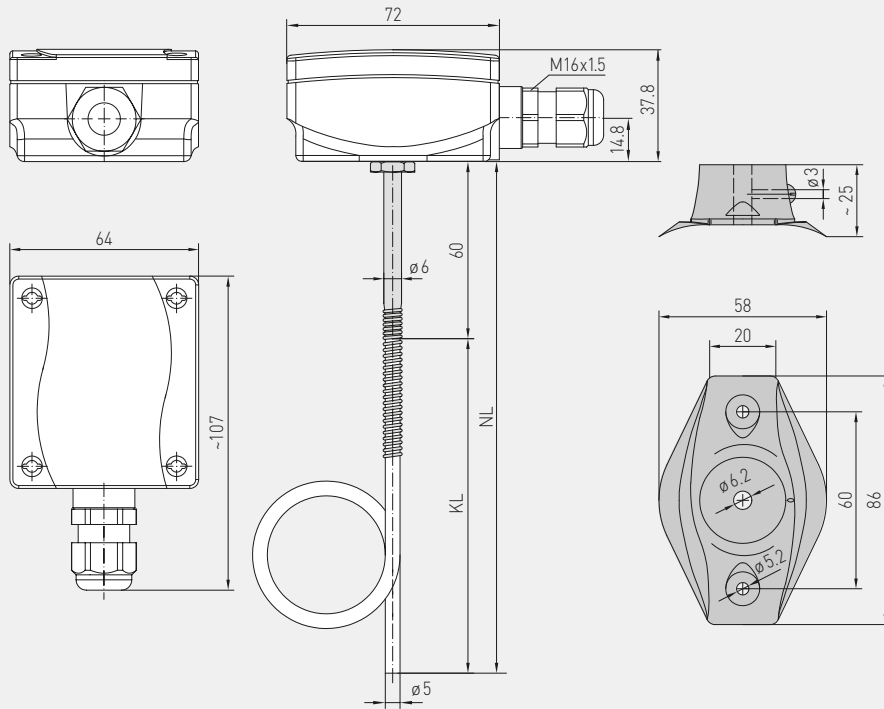
Преобразователь средней температуры /  
гибкий / каналный преобразователь температуры,  
вкл. присоединительный фланец, калибруемый, с переключением между  
несколькими диапазонами и активным выходом



Габаритный чертёж

MWTM

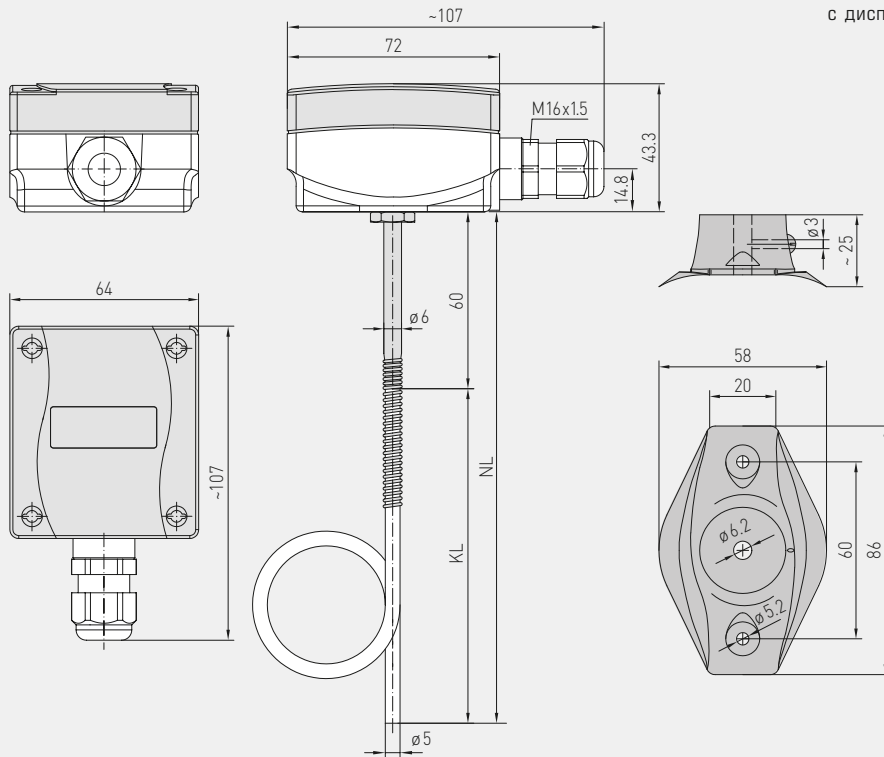
MF-06-K



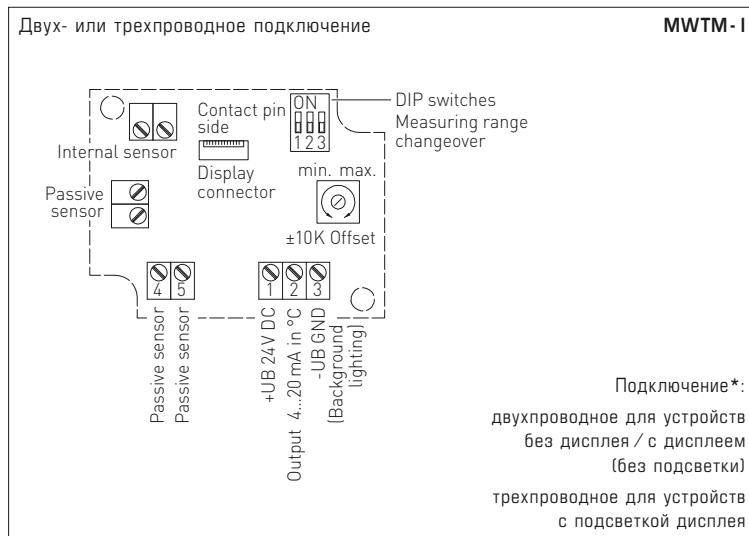
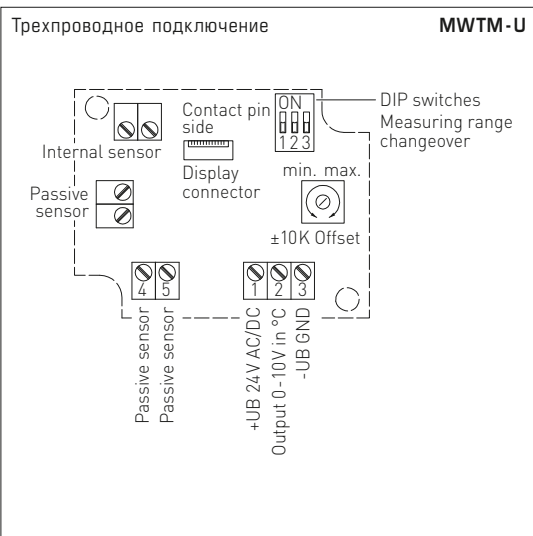
Габаритный чертёж

MWTM

с дисплеем



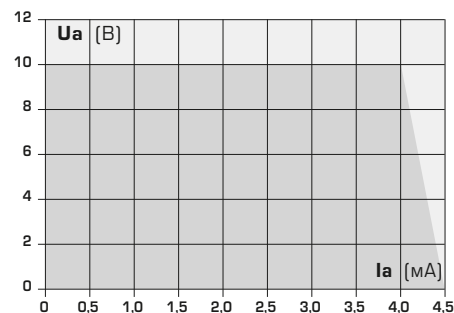
Преобразователь средней температуры /  
гибкий / канальный преобразователь температуры,  
вкл. присоединительный фланец, калибруемый, с переключением между  
несколькими диапазонами и активным выходом



Подключение\*:  
двухпроводное для устройств  
без дисплея / с дисплеем  
(без подсветки)  
трехпроводное для устройств  
с подсветкой дисплея

Диапазоны измерения (настраиваемые)	DIP 1	DIP 2	DIP 3
-20...+150 °C	ON	ON	ON
-50... +50 °C	OFF	ON	ON
-20... +80 °C	ON	OFF	ON
-30... +60 °C	OFF	OFF	ON
0... +40 °C	ON	ON	OFF
0... +50 °C	OFF	ON	OFF
0...+100 °C	ON	OFF	OFF
0...+150 °C	OFF	OFF	OFF

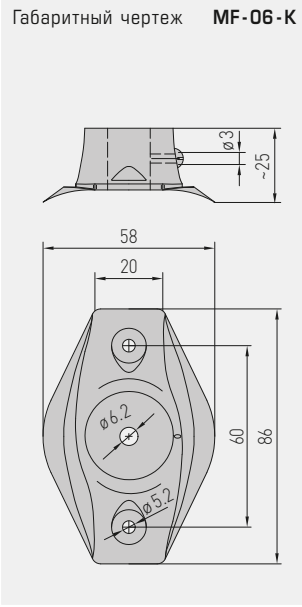
Зависимость выходного напряжения от выходного тока



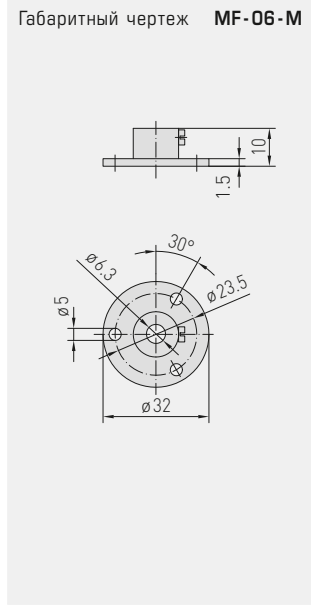
**NEW****THERMASGARD® MWTM**

S+S REGELTECHNIK

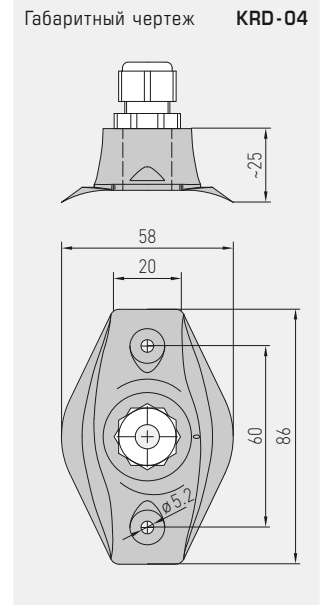
Преобразователь средней температуры /  
гибкий / каналный преобразователь температуры,  
вкл. присоединительный фланец, калибруемый, с переключением между  
несколькими диапазонами и активным выходом



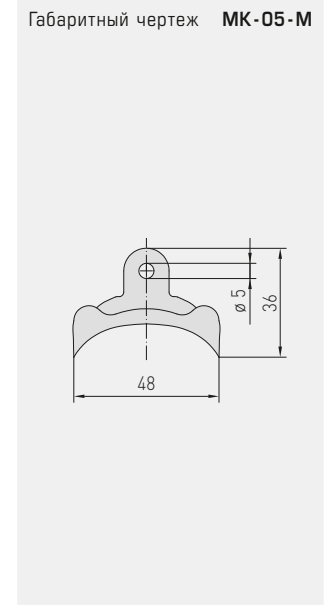
**MF-06-K**  
Присоединительный фланец из пластика



**MF-06-M**  
Присоединительный фланец из металла



**KRD-04**  
Ввод для капиллярной трубки из пластика



**MK-05-M**  
Монтажные скобы из оцинкованной стали



**THERMASGARD® MWTM – Преобразователь средней температуры / гибкий / каналный преобразователь температуры**

Тип / WGD1	Чувств. элемент	Выход	Длина гибкой измерительной части	Арт. №
<b>MWTM-I</b>				<b>IP 65, вариант I</b>
MWTM-I 0,4M	Rt1000	4...20 mA	<b>0,4 м</b>	1101-3132-0089-900
MWTM-I 3M	Rt1000	4...20 mA	<b>3,0 м</b>	1101-3132-0239-900
MWTM-I 6M	Rt1000	4...20 mA	<b>6,0 м</b>	1101-3132-0269-900
<b>MWTM-U</b>				<b>IP 65, вариант U</b>
MWTM-U 0,4M	Rt1000	0-10 В	<b>0,4 м</b>	1101-3131-0089-900
MWTM-U 3M	Rt1000	0-10 В	<b>3,0 м</b>	1101-3131-0239-900
MWTM-U 6M	Rt1000	0-10 В	<b>6,0 м</b>	1101-3131-0269-900
Дополнительная плата:	опционально — другие диапазоны измерения <b>Дисплей</b> с подсветкой, двухстрочный погонный метр чувствительного кабеля (с 6 м до 20 м)			

Принадлежности		
<b>MF-06-K</b>	Присоединительный фланец из пластика (содержится в комплекте поставки)	7100-0030-1000-000
<b>MF-06-M</b>	Присоединительный фланец из металла (оцинкованная сталь), Ø 35 мм	7100-0030-5000-000
<b>KRD-04</b>	Ввод для капиллярной трубки из пластика (не содержится в комплекте поставки)	7100-0030-7000-000
<b>MK-05-M</b>	Монтажные скобы (6 шт.) из оцинкованной стали подробная информация в последнем разделе!	7100-0034-0000-000